



Общество с ограниченной ответственностью «РКС-Проект»

Юридический адрес: 127015 г.Москва, вн. Тер. г.Муниципальный округ Бутырский, ул.Большая Новодмитровская, д.23. стр.2. помещ. 2/2

Почтовый адрес: 414000 г.Астрахань, ул.Адмиралтейская д.46 строение 2

ИНН 9715474005

КПП 771501001

ОГРН 1247700136078

Свидетельство СРО-П-122-25012010

Заказчик ООО «РКС-Москва»

**«Здание краткосрочного пребывания гостиничного типа,
планируемое к строительству на земельном участке с
кадастровым номером 77:05:0002002:32, расположенном по
адресу: г.Москва, ул.Автозаводская, вл.24, корп.1»**

Рабочая документация

Кондиционирование.

Корпус 3

003-AVT-P-OB3.3



2024



Общество с ограниченной ответственностью «РКС-Проект»

Юридический адрес: 127015 г.Москва, вн. Тер. г.Муниципальный округ Бутырский, ул.Большая
Новодмитровская, д.23. стр.2. помещ. 2/2
Почтовый адрес: 414000 г.Астрахань, ул.Адмиралтейская д.46 строение 2

ИНН 9715474005
КПП 771501001
ОГРН 1247700136078

Свидетельство СРО-П-122-25012010

Заказчик ООО «РКС-Москва»

**«Здание краткосрочного пребывания гостиничного типа,
планируемое к строительству на земельном участке с
кадастровым номером 77:05:0002002:32, расположенном по
адресу: г.Москва, ул.Автозаводская, вл.24, корп.1»**

Рабочая документация

Кондиционирование.
Корпус 3

003-AVT-P-OB3.3

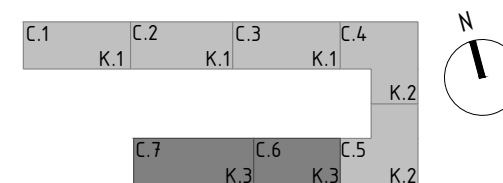
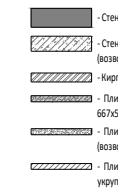
Директор по проектированию

Лебедев О.А.

Главный инженер проекта

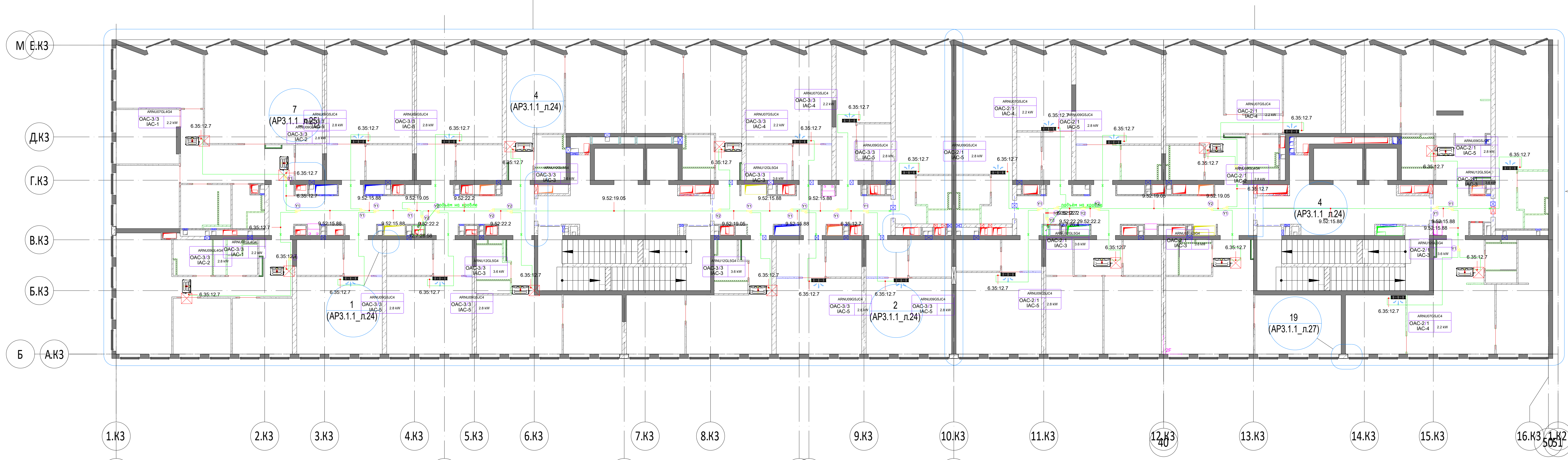
Лебедев А.Н.

2024

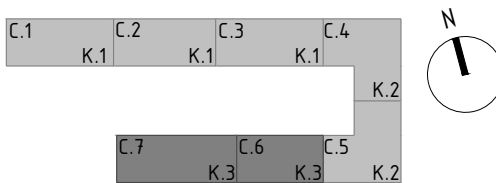
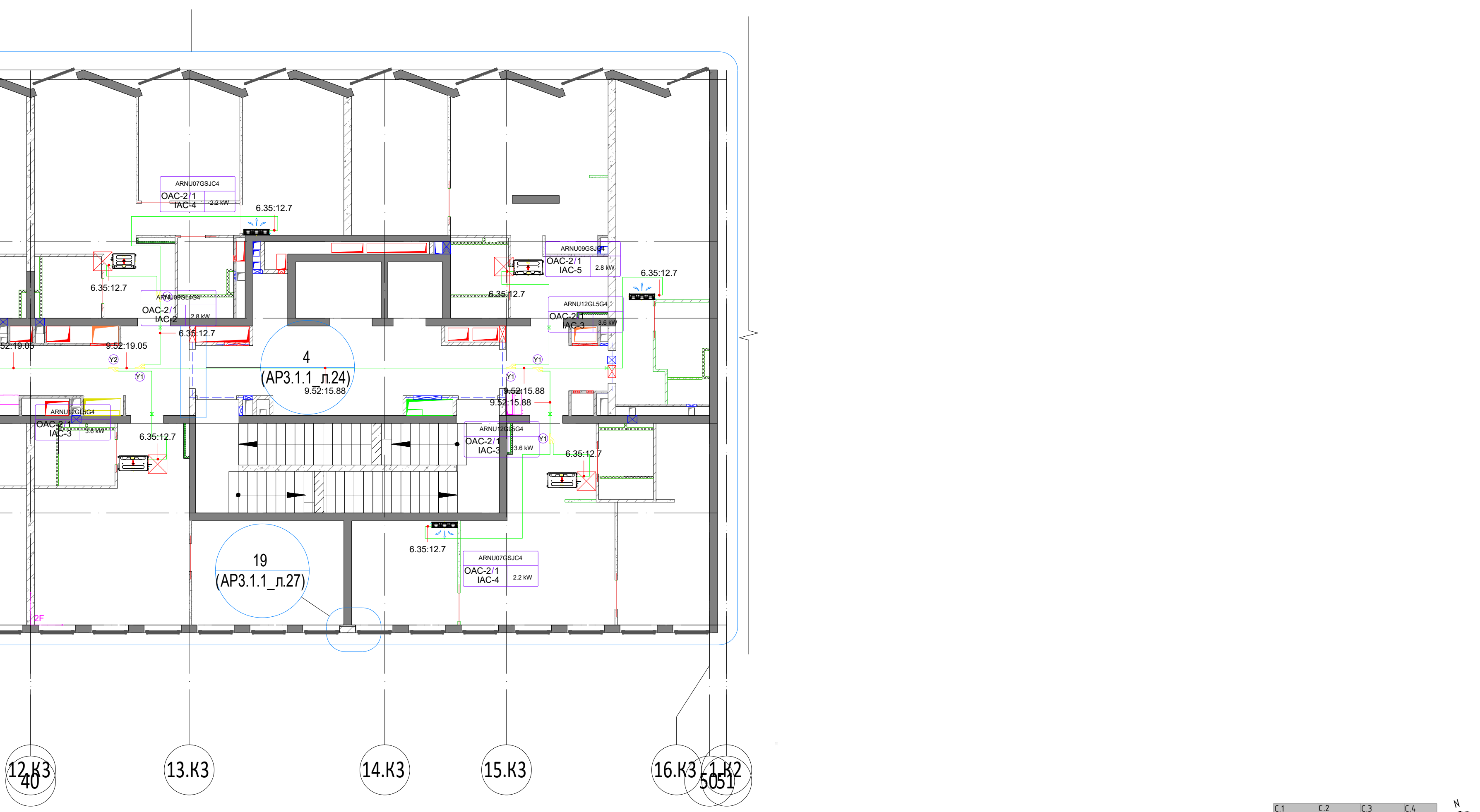
A3x4

Создано					
Инв. № подл.	Подп. и дата	Взам. инв. №			

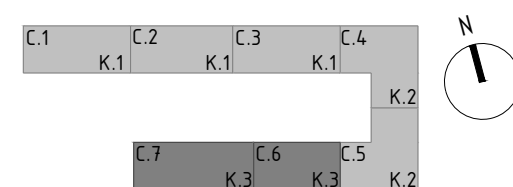
План 2, 3 этажа. Секция 2
(АР3.1.1_л.8)



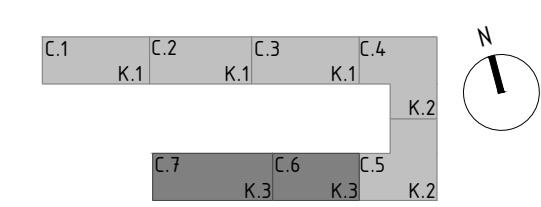
План 2, 3 этажа. Секция 1
(АР3.1.1_л.7)



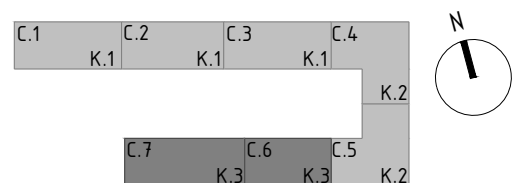
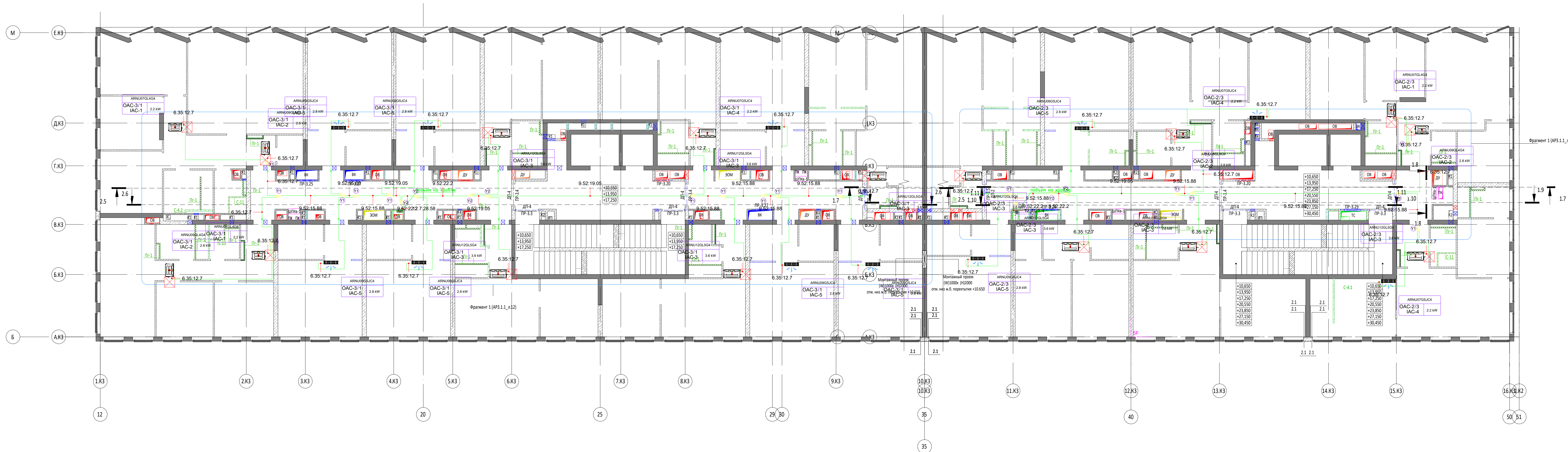
						003-AVT-P-OB3.3				
						Здание краткосрочного пребывания гостиничного типа, планируемое к строительству на земельном участке с кадастровым номером: 77:05:0002002:32, имеющем адресный ориентир: ул. Автозаводская, вл.24, корп.1				
Изм.	Кол.уч.	Лист	№ док.		Подп.	Дата		Стадия	Лист	Листов
Разработал		Слепухин						Р	7	
Проверил		Лебедев О.А.					Кондиционирование Корпус 3			
Н.контр.		Лебедев А.Н.					План 2 этажа	ООО "РКС-ПРОЕКТ"		
ГИП		Лебедев А.Н.								



Копировал



Создано					
Инв. № подл.	Подп. и дата	Взам. инв. №			

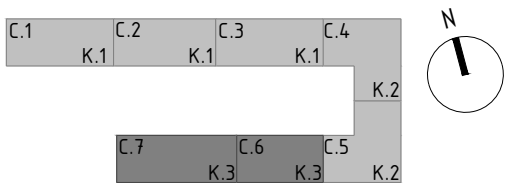
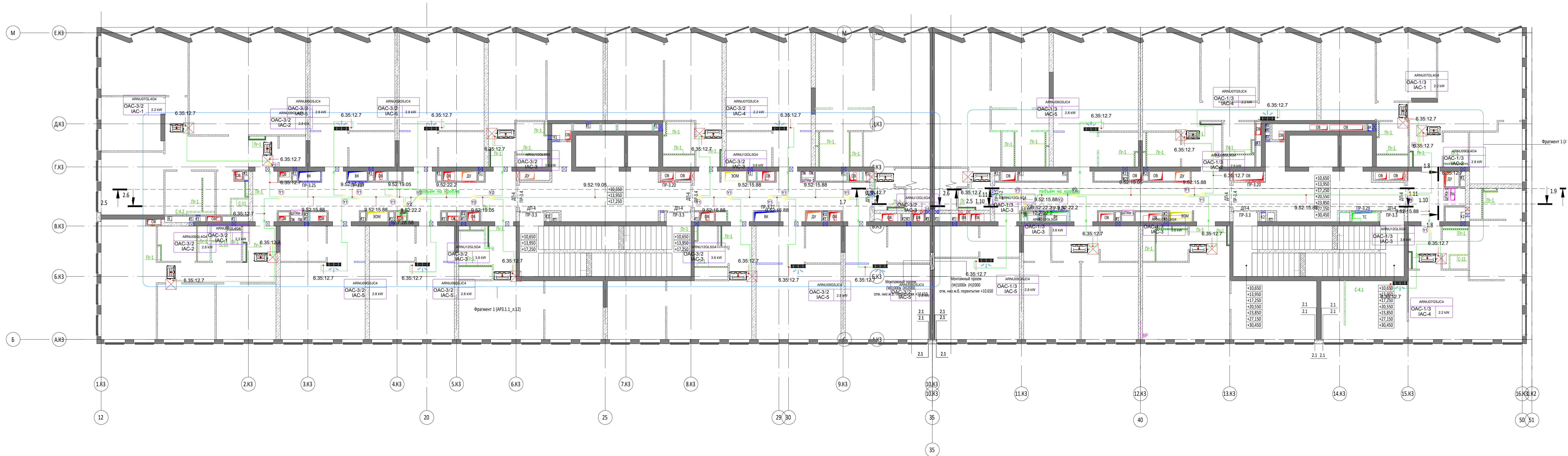


003-AVT-P-OB3.3					
Здание краткосрочного пребывания гостиничного типа, планируемое к строительству на земельном участке с кадастровым номером: 77:05:0002002:32, имеющем адресный ориентир: ул. Автозаводская, вл.24, корп.1					
Изм.	Кол.уч.	Лист	№ док.	Подп.	Дата
Разработал	Слепыхин				
Проверил	Лебедев О.А.				
Н.контр.	Лебедев А.Н.				
ГИП	Лебедев А.Н.				
Корпус 3				Стация	Лист
План 5 этажа				Р	10
				ООО "РКС-ПРОЕКТ"	

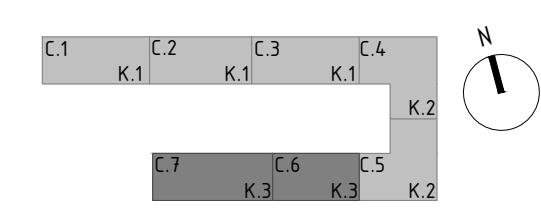
Копировал

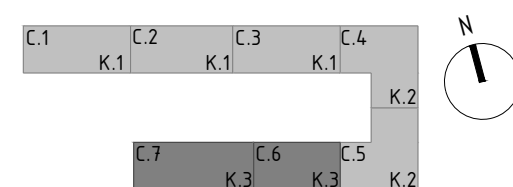
A3x4

Создано					
Информ. № подл.	Подп. и дата	Взам. инв. №			
Информ. № подл.	Подп. и дата	Взам. инв. №			



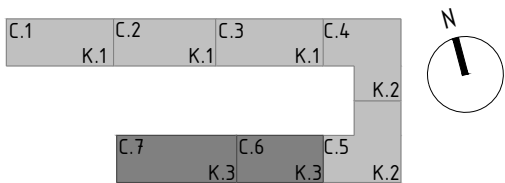
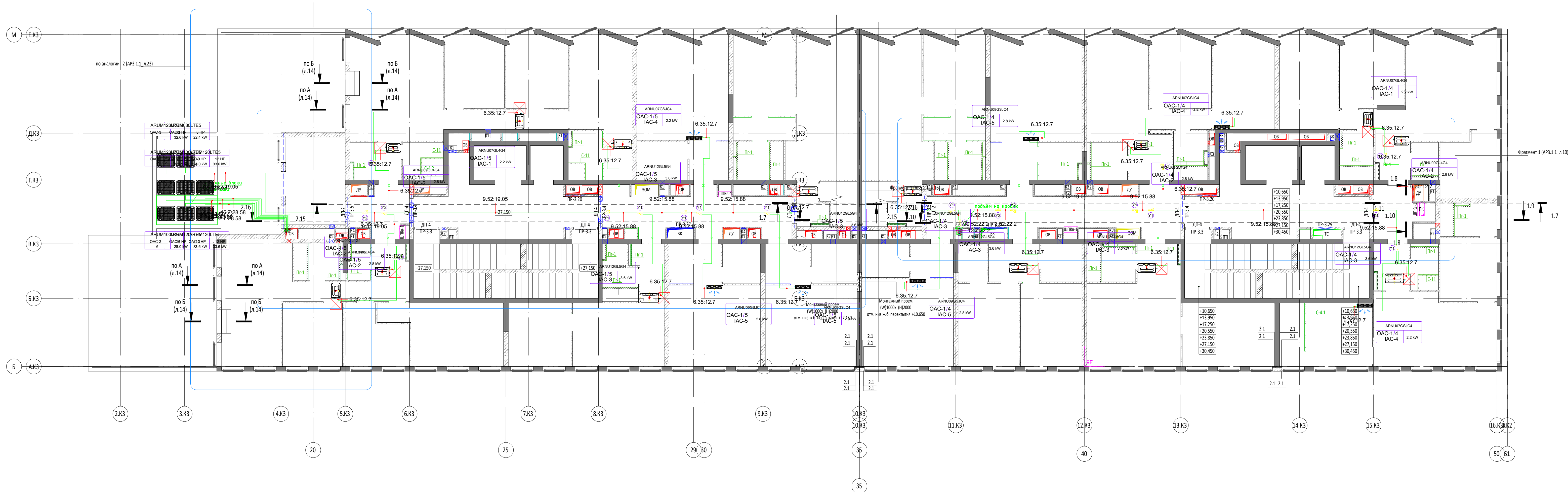
						003-AVT-P-OB3.3		
						Здание краткосрочного пребывания гостиничного типа, планируемое к строительству на земельном участке с кадастровым номером: 77:05:0002002:32, имеющем адресный ориентир: ул. Автозаводская, вл.24, корп.1		
Изм.	Кол.уч.	Лист	№ док.	Подп.	Дата			
Разработал		Слепыхин				Стадия	Лист	Листов
Проверил		Лебедев О.А.				Р	11	
Кондиционирование Корпус 3								
План 6 этажа						000 "РКС-ПРОЕКТ"		
Н.контроль		Лебедев А.Н.						
ГИП		Лебедев А.Н.						





Копировал

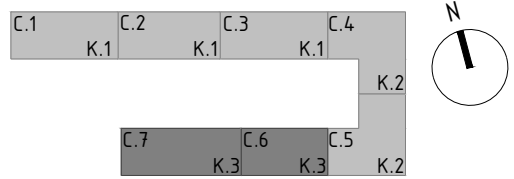
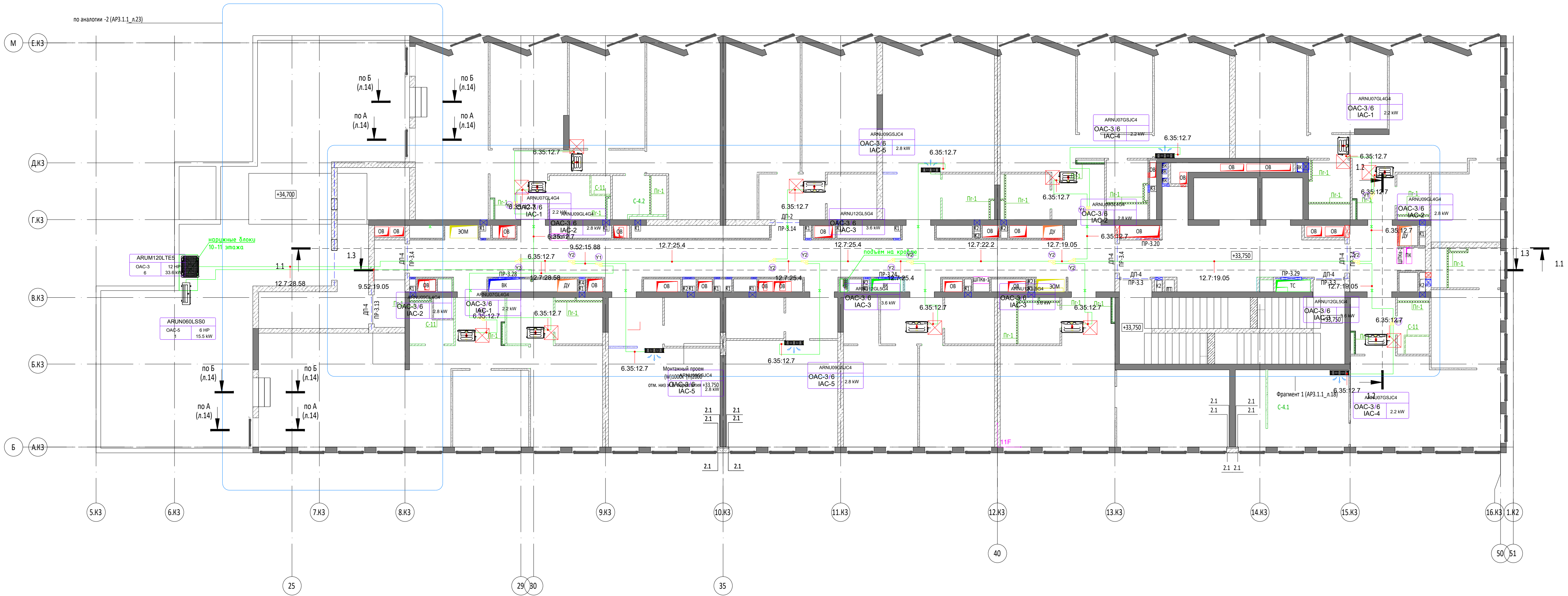
Создано					
Инв. № подл.	Информ. №	Взам. инв. №	Подп. и дата	Подп. и дата	Подп. и дата



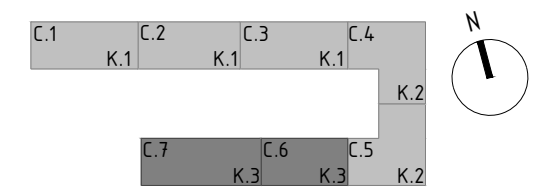
003-AVT-P-OB3.3					
Здание краткосрочного пребывания гостиничного типа, планируемое к строительству на земельном участке с кадастровым номером: 77:05:0002002:32, имеющим адресный ориентир: ул. Автозаводская, вл.24, корп.1					
Изм.	Кол.уч.	Лист	№ док.	Подп.	Дата
Разработал	Слепехин				
Проверил	Лебедев О.А.				
Н.контр.	Лебедев А.Н.				
ГИП	Лебедев А.Н.				
Корпус 3				Стадия	Лист
План 9 этажа				P	14
				000 "РКС-ПРОЕКТ"	

Копировал

A3x4

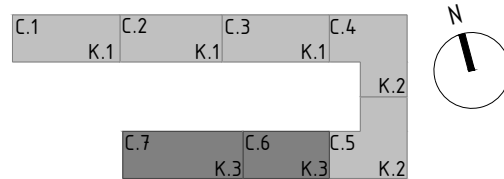
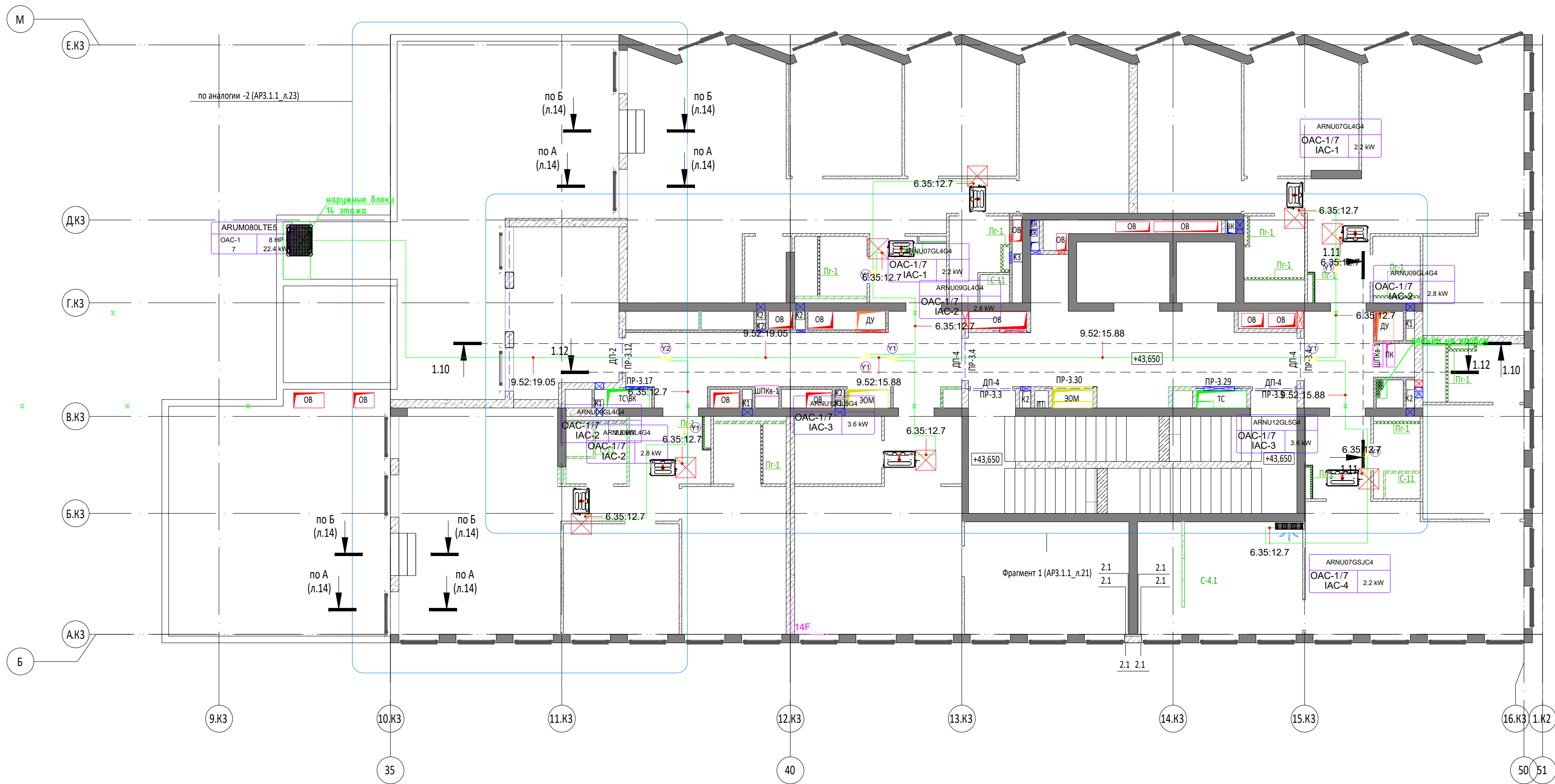


003-AVT-P-OB3.3					
Здание краткосрочного пребывания гостиничного типа, планируемое к строительству на земельном участке с кадастровым номером: 77:05:0002002:32, имеющем адресный ориентир: ул. Автозаводская, вл.24, корп.1					
Изм.	Кол.уч.	Лист	№ док.	Подп.	Дата
Разработал	Слепухин				
Проверил	Лебедев О.А.				
Кондиционирование Корпус 3				Стадия	Лист
				Р	16
Лист 16				Листов	
Н.контроль				000 "РКС-ПРОЕКТ"	
ГИП					
План 11 этажа					
Копировал					



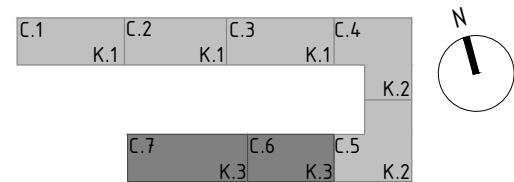
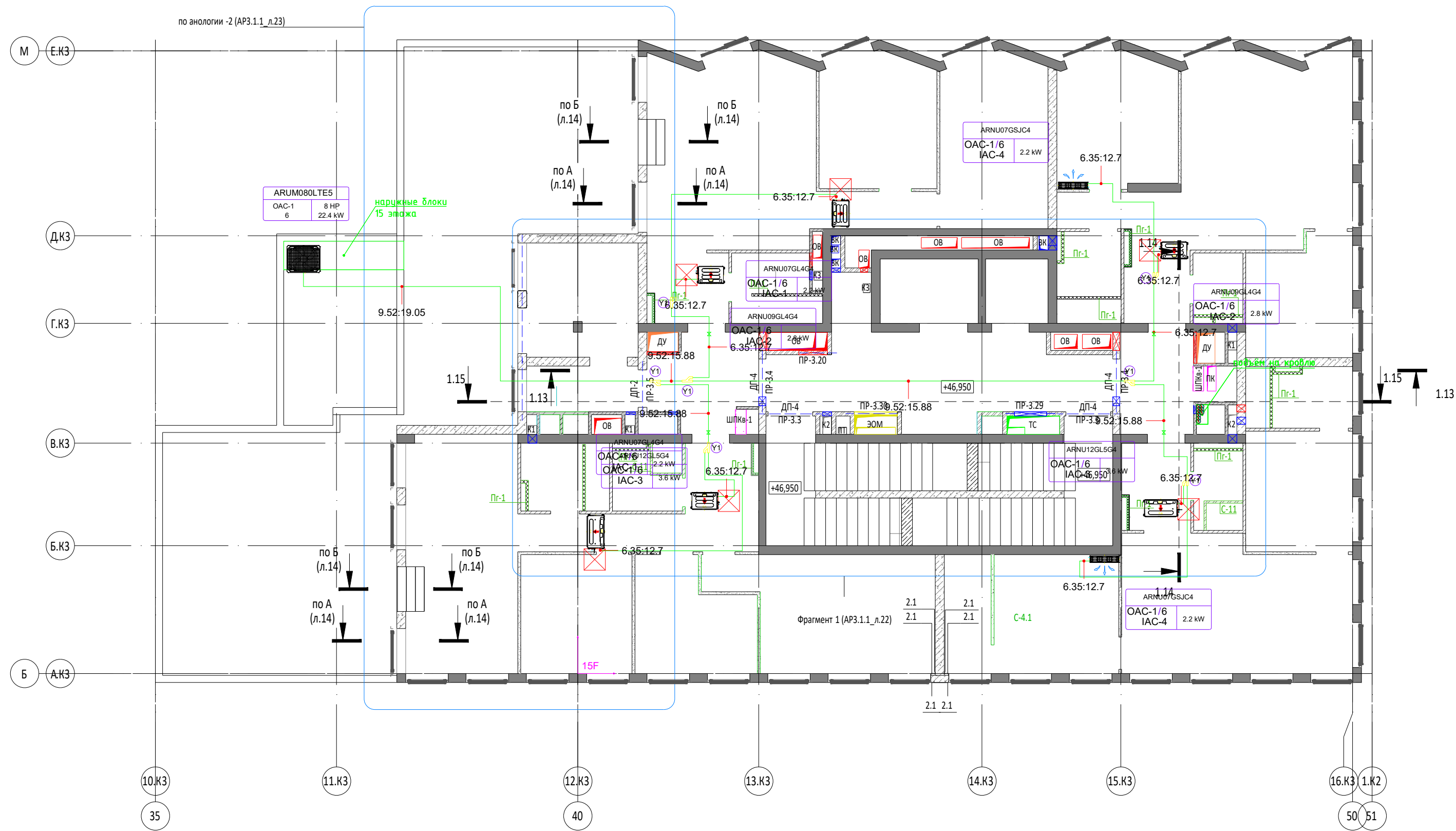
Согласовано

Инв. № подл.	Подп. и дата	Взам. инв. №



						003-AVT-P-OB3.3				
						Здание краткосрочного пребывания гостиничного типа, планируемое к строительству на земельном участке с кадастровым номером: 77:05:0002002:32, имеющем адресный ориентир: ул. Автозаводская, вл.24, корп.1				
Изм.	Кол.уч.	Лист	№ док.	Подп.	Дата	Кондиционирование Корпус 3		Стадия	Лист	Листов
Разработал		Слепухин						Р	19	
Проверил		Лебедев О.А.				План 14 этажа		000 "РКС-ПРОЕКТ"		
Н.контроль		Лебедев А.Н.								
ГИП		Лебедев А.Н.								

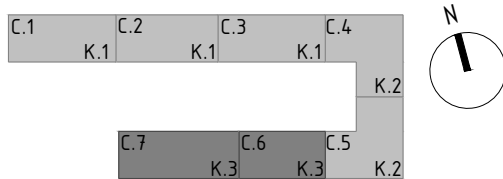
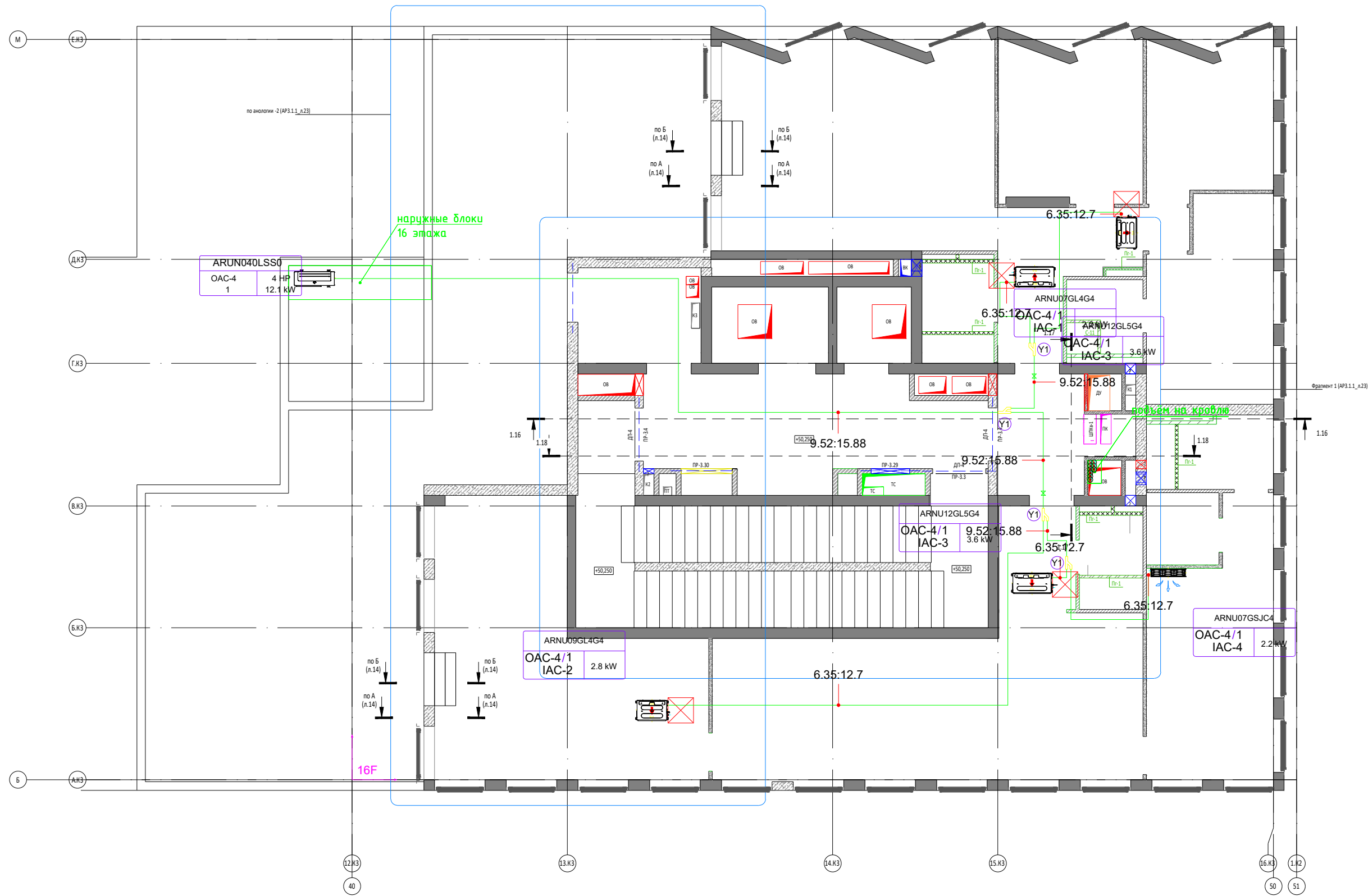
Согласовано					
Инв. № подл.	Подп. и дата	Взам. инв. №			



						003-AVT-P-OB3.3				
						Здание краткосрочного пребывания гостиничного типа, планируемое к строительству на земельном участке с кадастровым номером: 77:05:0002002:32, имеющем адресный ориентир: ул. Автозаводская, вл.24, корп.1				
Изм.	Кол.уч.	Лист	№ док.	Подп.	Дата	Кондиционирование Корпус 3		Стадия	Лист	Листов
Разработал	Слепухин							Р	20	
Проверил	Лебедев О.А.					План 15 этажа		000 "РКС-ПРОЕКТ"		
Н.контроль	Лебедев А.Н.									
ГИП	Лебедев А.Н.									

Согласовано

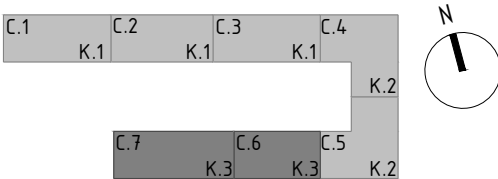
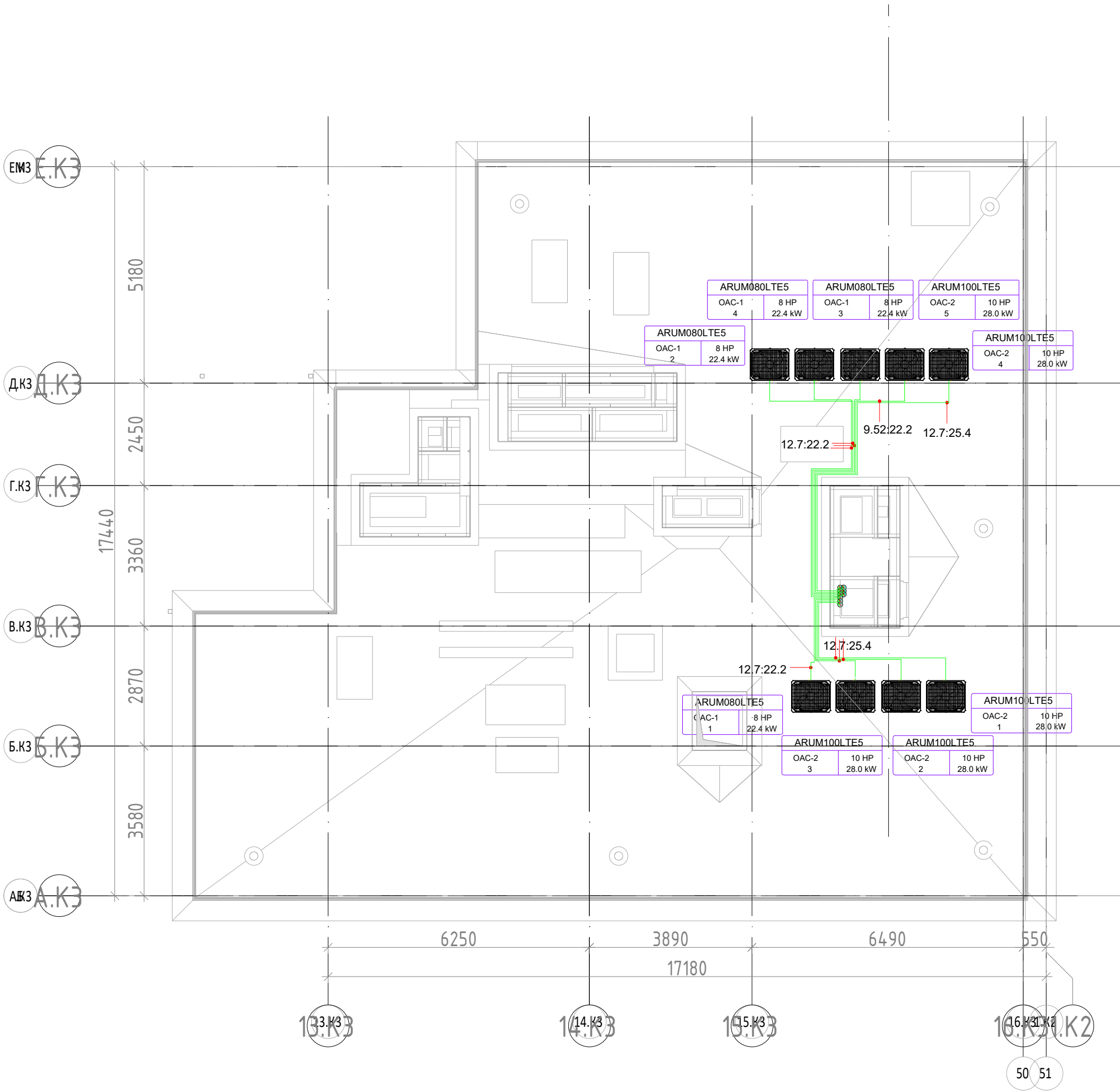
Инв. № подл.	Подп. и дата	Взам. инв. №



						003-AVT-P-OB3.3			
						Здание краткосрочного пребывания гостиничного типа, планируемое к строительству на земельном участке с кадастровым номером: 77:05:0002002:32, имеющем адресный ориентир: ул. Автозаводская, вл.24, корп.1			
Изм.	Кол.уч.	Лист	№ док.	Подп.	Дата	Кондиционирование Корпус 3	Стадия	Лист	Листов
Разработал	Слепухин						Р	21	
Проверил	Лебедев О.А.					План 16 этажа		ООО "РКС-ПРОЕКТ"	
Н.контроль	Лебедев А.Н.								
ГИП	Лебедев А.Н.								

Согласовано

Инв. № подл. Подп. и дата Взам. инв. №



						003-AVT-P-OB3.3			
						Здание краткосрочного пребывания гостиничного типа, планируемое к строительству на земельном участке с кадастровым номером: 77:05:0002002:32, имеющем адресный ориентир: ул. Автозаводская, вл.24, корп.1			
Изм.	Кол.уч.	Лист	№ док.	Подп.	Дата	Кондиционирование Корпус 3	Стадия	Лист	Листов
Разработал		Слепухин					Р	22	
Проверил		Лебедев О.А.				План кровли	000 "РКС-ПРОЕКТ"		
Н.контроль		Лебедев А.Н.							
ГИП		Лебедев А.Н.							

Создано в																																																																																																																																																																																																																																																																																																																																																																																																																																																																																																																																																																																																																																																																																																																																																																																																																																																																																																																																																																																																																																																																																																																																																																																																																																																																																																																																																																																																																																																																																																																																																																																													
-----------	--	--	--	--	--	--	--	--	--	--	--	--	--	--	--	--	--	--	--	--	--	--	--	--	--	--	--	--	--	--	--	--	--	--	--	--	--	--	--	--	--	--	--	--	--	--	--	--	--	--	--	--	--	--	--	--	--	--	--	--	--	--	--	--	--	--	--	--	--	--	--	--	--	--	--	--	--	--	--	--	--	--	--	--	--	--	--	--	--	--	--	--	--	--	--	--	--	--	--	--	--	--	--	--	--	--	--	--	--	--	--	--	--	--	--	--	--	--	--	--	--	--	--	--	--	--	--	--	--	--	--	--	--	--	--	--	--	--	--	--	--	--	--	--	--	--	--	--	--	--	--	--	--	--	--	--	--	--	--	--	--	--	--	--	--	--	--	--	--	--	--	--	--	--	--	--	--	--	--	--	--	--	--	--	--	--	--	--	--	--	--	--	--	--	--	--	--	--	--	--	--	--	--	--	--	--	--	--	--	--	--	--	--	--	--	--	--	--	--	--	--	--	--	--	--	--	--	--	--	--	--	--	--	--	--	--	--	--	--	--	--	--	--	--	--	--	--	--	--	--	--	--	--	--	--	--	--	--	--	--	--	--	--	--	--	--	--	--	--	--	--	--	--	--	--	--	--	--	--	--	--	--	--	--	--	--	--	--	--	--	--	--	--	--	--	--	--	--	--	--	--	--	--	--	--	--	--	--	--	--	--	--	--	--	--	--	--	--	--	--	--	--	--	--	--	--	--	--	--	--	--	--	--	--	--	--	--	--	--	--	--	--	--	--	--	--	--	--	--	--	--	--	--	--	--	--	--	--	--	--	--	--	--	--	--	--	--	--	--	--	--	--	--	--	--	--	--	--	--	--	--	--	--	--	--	--	--	--	--	--	--	--	--	--	--	--	--	--	--	--	--	--	--	--	--	--	--	--	--	--	--	--	--	--	--	--	--	--	--	--	--	--	--	--	--	--	--	--	--	--	--	--	--	--	--	--	--	--	--	--	--	--	--	--	--	--	--	--	--	--	--	--	--	--	--	--	--	--	--	--	--	--	--	--	--	--	--	--	--	--	--	--	--	--	--	--	--	--	--	--	--	--	--	--	--	--	--	--	--	--	--	--	--	--	--	--	--	--	--	--	--	--	--	--	--	--	--	--	--	--	--	--	--	--	--	--	--	--	--	--	--	--	--	--	--	--	--	--	--	--	--	--	--	--	--	--	--	--	--	--	--	--	--	--	--	--	--	--	--	--	--	--	--	--	--	--	--	--	--	--	--	--	--	--	--	--	--	--	--	--	--	--	--	--	--	--	--	--	--	--	--	--	--	--	--	--	--	--	--	--	--	--	--	--	--	--	--	--	--	--	--	--	--	--	--	--	--	--	--	--	--	--	--	--	--	--	--	--	--	--	--	--	--	--	--	--	--	--	--	--	--	--	--	--	--	--	--	--	--	--	--	--	--	--	--	--	--	--	--	--	--	--	--	--	--	--	--	--	--	--	--	--	--	--	--	--	--	--	--	--	--	--	--	--	--	--	--	--	--	--	--	--	--	--	--	--	--	--	--	--	--	--	--	--	--	--	--	--	--	--	--	--	--	--	--	--	--	--	--	--	--	--	--	--	--	--	--	--	--	--	--	--	--	--	--	--	--	--	--	--	--	--	--	--	--	--	--	--	--	--	--	--	--	--	--	--	--	--	--	--	--	--	--	--	--	--	--	--	--	--	--	--	--	--	--	--	--	--	--	--	--	--	--	--	--	--	--	--	--	--	--	--	--	--	--	--	--	--	--	--	--	--	--	--	--	--	--	--	--	--	--	--	--	--	--	--	--	--	--	--	--	--	--	--	--	--	--	--	--	--	--	--	--	--	--	--	--	--	--	--	--	--	--	--	--	--	--	--	--	--	--	--	--	--	--	--	--	--	--	--	--	--	--	--	--	--	--	--	--	--	--	--	--	--	--	--	--	--	--	--	--	--	--	--	--	--	--	--	--	--	--	--	--	--	--	--	--	--	--	--	--	--	--	--	--	--	--	--	--	--	--	--	--	--	--	--	--	--	--	--	--	--	--	--	--	--	--	--	--	--	--	--	--	--	--	--	--	--	--	--	--	--	--	--	--	--	--	--	--	--	--	--	--	--	--	--	--	--	--	--	--	--	--	--	--	--	--	--	--	--	--	--	--	--	--	--	--	--	--	--	--	--	--	--	--	--	--	--	--	--	--	--	--	--	--	--	--	--	--	--	--	--	--	--	--	--	--	--	--	--	--	--	--	--	--	--	--	--	--	--	--	--	--	--	--	--	--	--	--	--	--	--	--	--	--	--	--	--	--	--	--	--	--	--	--	--	--	--	--	--	--	--	--	--	--	--	--	--	--	--	--	--	--	--	--	--	--	--	--	--	--	--	--	--	--	--	--	--	--	--	--	--	--	--	--	--	--	--	--	--	--	--	--	--	--	--	--	--	--	--	--	--	--	--	--	--	--	--	--	--	--	--	--	--	--	--	--	--	--	--	--	--	--	--	--	--	--	--	--	--	--	--	--	--	--	--	--	--	--	--	--	--	--	--	--	--	--	--	--	--	--	--	--	--	--	--	--	--	--	--	--	--	--	--	--	--	--	--	--	--	--	--	--	--	--	--	--	--	--	--	--	--	--	--	--	--	--	--	--	--	--	--	--	--	--	--	--	--	--	--	--	--	--	--	--	--	--	--	--	--	--	--	--	--	--	--	--	--	--	--	--	--	--	--	--	--	--	--	--	--	--	--	--	--	--	--	--	--	--	--	--	--	--	--	--	--	--	--	--	--	--	--	--	--	--	--	--	--	--	--	--	--	--	--	--	--	--	--	--	--	--	--	--	--	--	--	--	--	--	--	--	--	--	--	--	--	--	--	--	--	--	--	--	--	--	--	--	--	--	--	--	--	--	--	--	--	--	--	--	--	--	--	--	--	--	--	--	--	--	--	--	--	--	--	--	--	--	--	--	--	--	--	--	--	--	--	--	--	--	--	--	--	--	--	--	--	--	--	--	--	--	--	--	--	--	--	--	--	--	--	--	--	--	--	--	--	--	--	--	--	--	--	--	--	--	--	--	--	--	--	--	--	--	--	--	--	--	--	--	--	--	--	--	--	--	--	--	--	--	--	--	--	--	--	--	--	--	--	--	--	--	--	--	--	--	--	--	--	--	--	--	--	--	--	--	--	--	--	--	--	--	--	--	--	--	--	--	--	--	--	--	--	--	--	--	--	--	--	--	--	--	--	--	--	--	--	--	--	--	--	--	--	--	--	--	--	--	--	--	--	--	--	--	--	--	--	--	--	--	--	--	--	--	--	--	--	--	--	--	--	--	--	--	--	--	--	--	--	--	--	--	--	--	--	--	--	--	--	--	--	--	--	--	--	--	--	--	--	--	--	--	--	--	--	--	--	--	--	--	--	--	--	--	--	--	--	--	--	--	--	--	--	--

		Позиция	Наименование и техническая характеристика	Тип, марка, обозначение документа, опросного листа	Код оборудования, изделия, материала	Завод-изготовитель	Единица измерения	Количество	Масса единицы, кг	Примечание
		1	2	3	4	5	6	7	8	9
Инв. № подл.	Взам. инв. №		то же, Ø15,88				м	350		
			то же, Ø19,05				м	300		
			то же, Ø22,22				м	490		
			то же, Ø25,4				м	320		
			то же, Ø28,57				м	150		
			Труба PPRC, Ø25 PN-10				м	580		
			<u>Изоляция трубопроводов:</u>							
			Теплоизоляция, толщиной 9 мм, для труб Ø6,35	K-Flex ST			м	1850		
			то же, Ø9,52				м	820		
			то же, Ø12,7				м	2620		
			то же, Ø15,88				м	350		
			то же, Ø19,05				м	300		
			то же, Ø22,22				м	490		
			то же, Ø25,4				м	320		
			то же, Ø28,57				м	150		
			Фреон				кг	230		
			Металл для крепления				кг	630		
	Подпись и дата		Материал для сварки, колена, гильзы, опоры, крепежные элементы, уплотнители и прочий материал необходимый для монтажа трубопроводов				к-м	1		
			Монтажный комплект (фасонные части воздухопроводов и трубопроводов, винты, гайки, шайбы, шурупы, саморезы, дюбеля, хомуты, тройники, шпильки, траверсы, угольники, муфты, скобы, анкеры, электроды для сварки, пробки, п-образные профили, пакля, ветошь и аналогичные материалы необходимые для монтажа)				к-м	1		
			Лоток 600x200	ЛПМЗ 600x200-1,5-3000			шт.	20		или аналог
			Лоток 400x200	ЛПМЗ 400x200-1,5-3000			шт.	10		или аналог
			Лоток 200x200	ЛПМЗ 200x200-1,5-3000			шт.	12		или аналог
			<u>Обвязка канальных блоков</u>							
			Решетка щелевая l=1м, щель 10мм с адаптером	1000x200-10		SCHIBERG	шт.	362		
			Решетка потолочная 700x300	ИЛР 700x300			шт.	181		
			Воздуховод гибкий изолированный Ø125				м	724		уточнить при монтаже
			Адаптер на канальный блок листовая оц.стальδ=0,7м (4xØ125)				шт.	181		индивидуальное изготовление
			Воздуховод из листовой оц.стали класса В δ=0,5мм Ø125	ГОСТ 14918-80*			м	3528		уточнить при монтаже
Инв. № подл.							003-AVT-P-OB3.3.CO			Лист
										2

Инв. № подл.	Подпись и дата	Взам. инв. №		
			003-AVT-P-OB3.3.CO	
			Лист	
			3	

Позиция	Наименование и техническая характеристика	Тип, марка, обозначение документа, опросного листа	Код оборудования, изделия, материала	Завод-изготовитель	Единица измерения	Количество	Масса единицы, кг	Примечание
1	2	3	4	5	6	7	8	9
	Отвод 90 Ø125				шт	1448		уточнить при монтаже
	Тепловая изоляция δ=6мм	ENERGOFLEX® VENT			кв.м	1629		уточнить при монтаже

Примечания:

- Данная спецификация не является основанием для закупки.
- Количество элементов в спецификации уточняется строительно-монтажной организацией в соответствии со строительно-монтажным проектом.
- Артикулы следует уточнять в соответствии с актуальными каталогами производителей.
- По запросу, при согласовании, допускается замена элементов спецификации на аналогичное с соответствующими характеристиками.