

Свидетельство СРО-П-025-15092009

Заказчик -ООО «РКС-Москва»

«Здание краткосрочного пребывания гостиничного типа,
планируемое к строительству на земельном участке с кадастровым
номером 77:05:0002002:32, расположенном по адресу: г. Москва,
ул. Автозаводская, вл.24, корп.1»

РАБОЧАЯ ДОКУМЕНТАЦИЯ

Изм.	№ док.	Подп.	Дата
1	2023-5	<i>А.И.И.</i>	10.23

КОНСТРУКЦИИ ЖЕЛЕЗОБЕТОННЫЕ НИЖЕ ОТМ. 0.000.
ПЛИТА ПОКРЫТИЯ СТИЛОБАТА. РАМПА

003-AVT-P-KЖ04



Свидетельство СРО-П-025-15092009

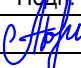
Заказчик - ООО «РКС-Москва»

«Здание краткосрочного пребывания гостиничного типа,
планируемое к строительству на земельном участке с кадастровым
номером 77:05:0002002:32, расположенном по адресу: г. Москва,
ул. Автозаводская, вл.24, корп.1»

РАБОЧАЯ ДОКУМЕНТАЦИЯ

КОНСТРУКЦИИ ЖЕЛЕЗОБЕТОННЫЕ НИЖЕ ОТМ. 0.000.
ПЛИТА ПОКРЫТИЯ СТИЛОБАТА. РАМПА

003-AVT-P-KЖ04

Изм.	№ док.	Подп.	Дата
1	2023-5		10.23

Директор



Поляков И.С.

Главный инженер проекта



Бугров Я.К.

Разрешение		Обозначение	003-АВТ-Р-КЖ04		
2023-8		Наименование объекта строительства	Здание краткосрочного пребывания гостиничного типа, планируемое к строительству на земельном участке с кадастровым номером 77:05:0002002:32, расположенном по адресу: г. Москва, ул. Автозаводская, вл.24, корп.1		
Изм.	Лист	Содержание изменения		Код	Примечание
1	1	Внесены изменения в ведомость рабочих чертежей основного комплекта		5	
1	2	Добавлены инженерные отверстия в плиту покрытия (стилобат)		5	
1	3	Добавлены инженерные отверстия в плиту покрытия (стилобат)		5	
1	4	Добавлены узлы демонтажа бетона и обрамления арматуры в местах устройства инженерных отверстий		5	
1	17	Скорректированы узлы расстановки каркасов на продавливание в связи с добавлением инженерных отверстий		5	

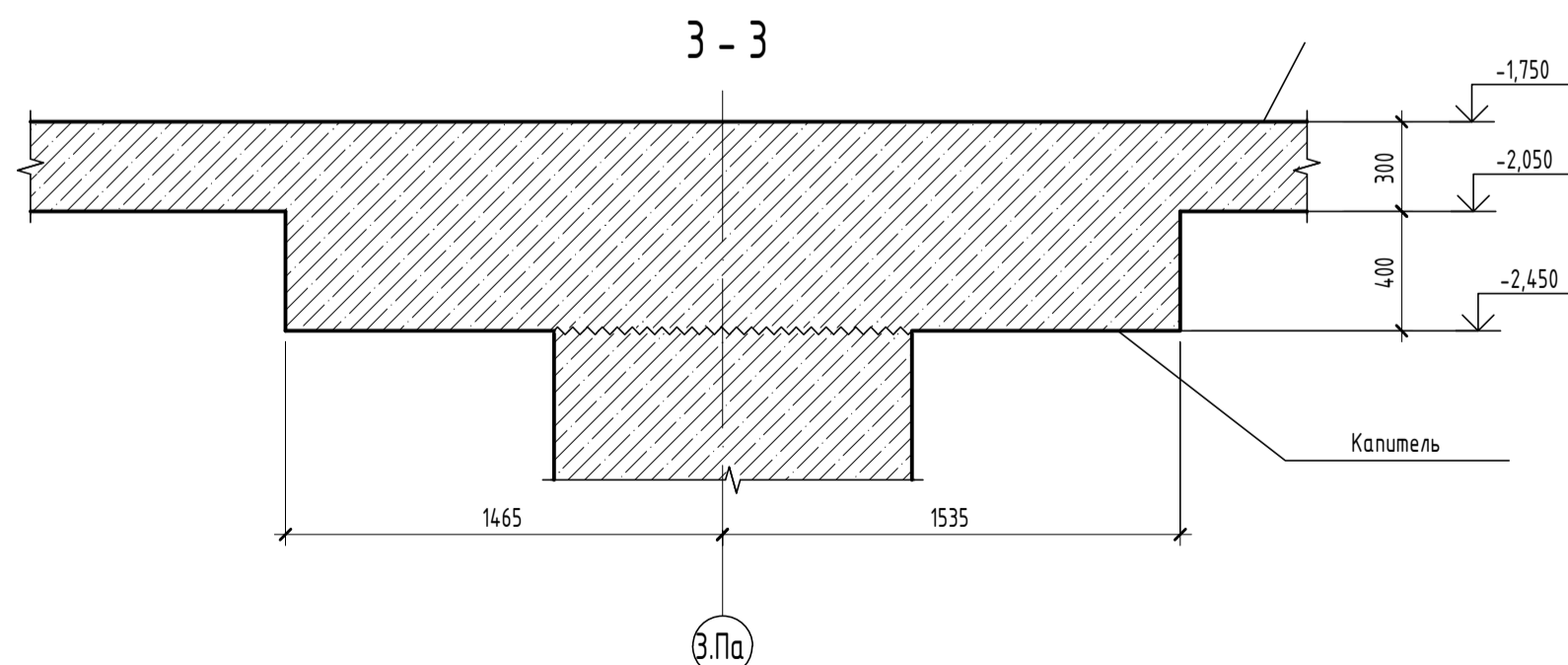
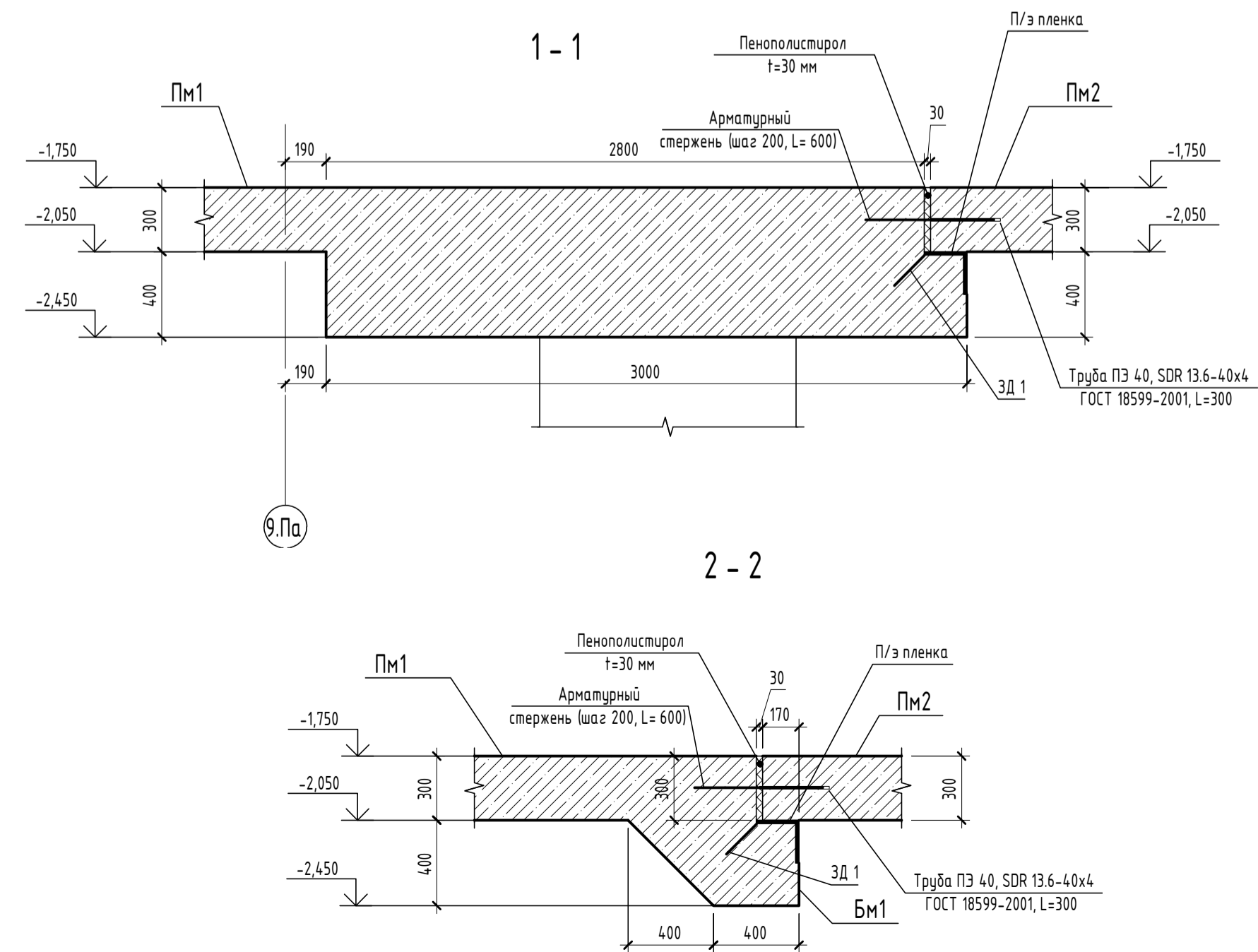
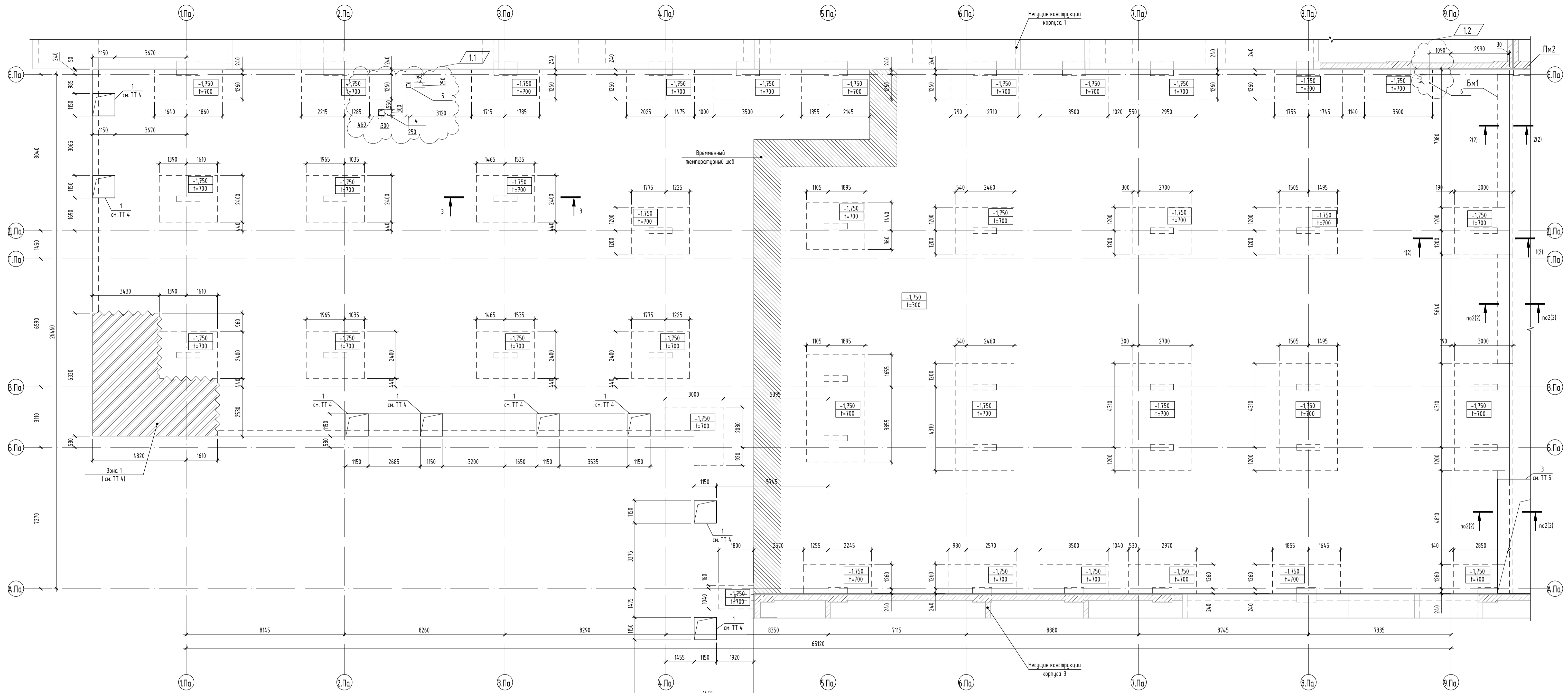
Согласовано:		

Изм. внес	Новикова		10.23
Составил	Новикова		10.23
ГИП	Бузров		10.23
Утв.	Курдан		10.23

KONTEXT	
---------	--

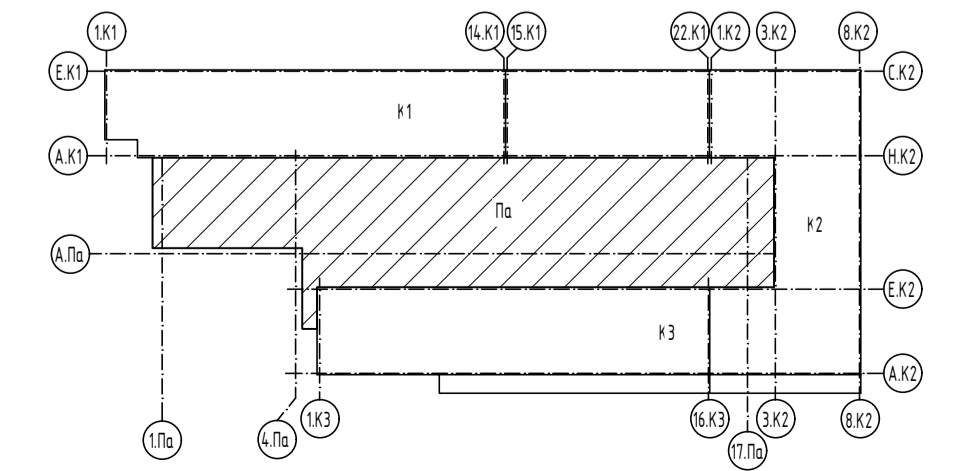
Лист	Листов
	1

Схема расположения плиты покрытия Пм1 на отм. -1,750



Условные обозначения

- 5,950 - отметка верха плиты
- ±1700 - толщина плиты
- контур вертикальных конструкций и капителей
- - - рабочий шов бетонирования



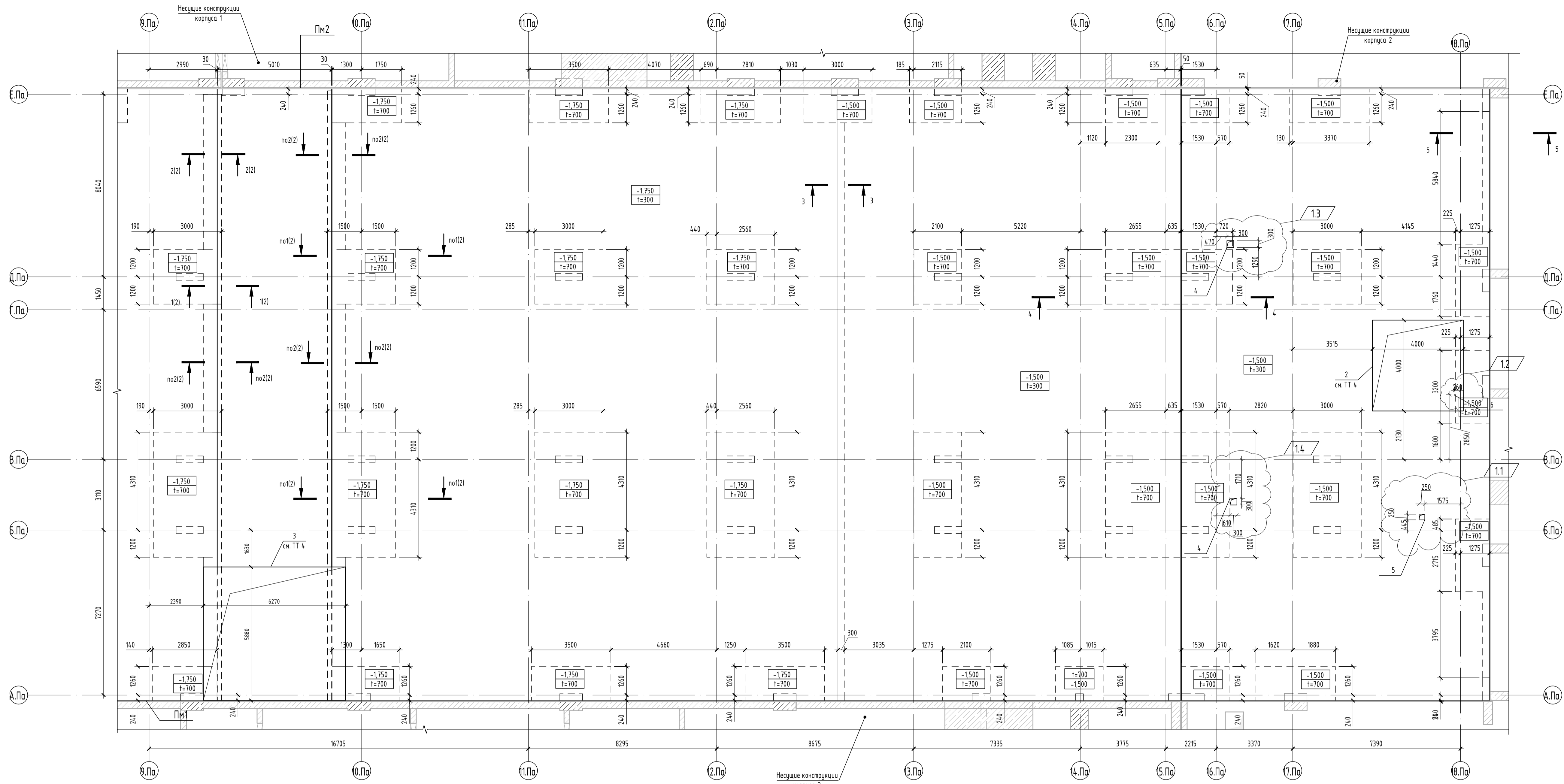
Поз.	Размеры (ВхН), мм	Отм. низа отв.	Кол.	Назначение	Примечание
1	1150x1150		8	ТХ	
2	4000x4000		1	ТХ	
3	6270x880		1	ТХ	
4	300x300		3	ВК	
5	250x250		2	ВК	
6	d=50 мм		2	ВК	

1. Общие данные см. л. 1.
2. Данный лист см. совместно с л. 3.
3. Армирование см. л. 4.17.
4. Бетонирование зоны 1 и замоноличивание временных монтажных отверстий произвести после демонтажа распорной системы коблота.
5. Монтажные отверстия для работы вращающего крана (ВК) в стальной плите замоноличить после демонтажа ВК и снятия монтажных нагрузок со стальной плиты.
6. Порядок устройства временного температурного шва:
 - Участки плиты, разделенные временным швом, заливать непрерывно, после набора проектной прочности бетона, установить набрызганный асбест.
 - Выполнить временный шов с последующим замоноличиванием (замонкажем), через 3-4 недели после выполнения основных участков плит, при температуре воздуха, близкой к среднезональной для данного района строительства.
7. Устройство рабочих швов бетонирования выполнять в строгом соответствии с разработанным ППР, учитывая очередность выполнения монолитных работ на захватках фундаментной плиты. ППР должен предусматривать технологические разрезы в бетонировании снежных захваток, обеспечивающих набор прочности участков плиты не менее 70% от проектной прочности бетона. Железобетонные конструкции здания должны находиться при положительных температурах. Поверхности, на которые укладываются бетон, должны быть чистыми и свободными от пыли и дождевой воды. Чистку поверхности производить щетками.
8. Под устройство отв. 6 (d=50 мм) предусмотреть стальную гильзу 53x3, L=300 и 700 мм (по толщине плиты и капители) по ГОСТ 10704-91

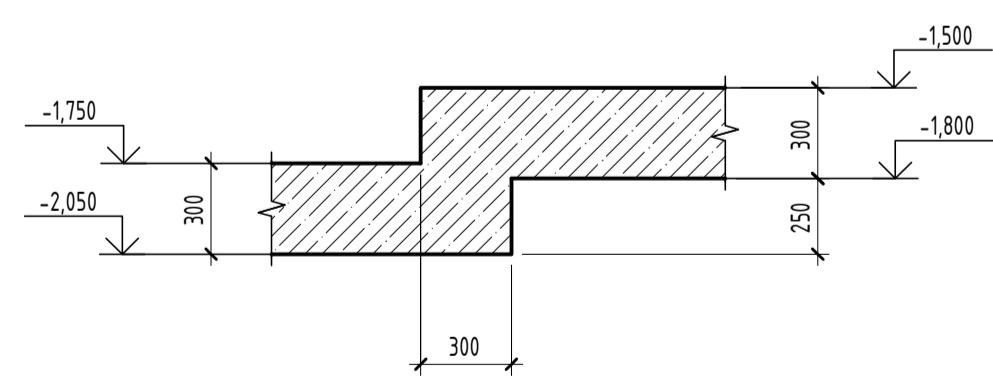
003-AVT-P - КЖ04					
Здание краткосрочного пребывания гостиничного типа, планируемое к строительству на земельном участке с кадастровым номером 77:05:002002:32, расположенном по адресу: г. Москва, ул. Автозаводская, вл.24, корп.1					
Изм.	Кол.чч.	Лист	№ док.	Дата	Подпись
Разработал	Надikoва	05.23	05.23		
Проверил	Киран	05.23			
И.Контроль	Исаева	05.23			
ГИП	Бугров	05.23			
Конструкция железобетонные ниже отм. 0,000. Плита покрытия стилобата. Рамна			Стаяя	Лист	Листов
			Р	2	
Схема расположения плиты покрытия Пм1 на отм. -1,750			КОНТЕХТ		

Составлено: _____
Взам. инв. № _____
Листы и дата: _____
Иск. № подл.: _____

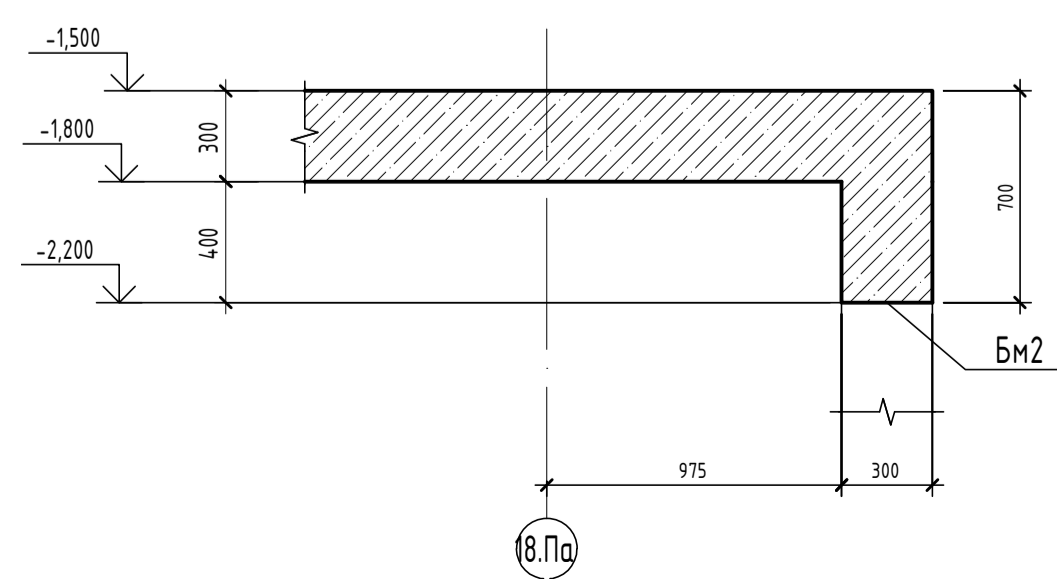
Схема расположения плит покрытия Пм2...Пм4 на отм.-1,750



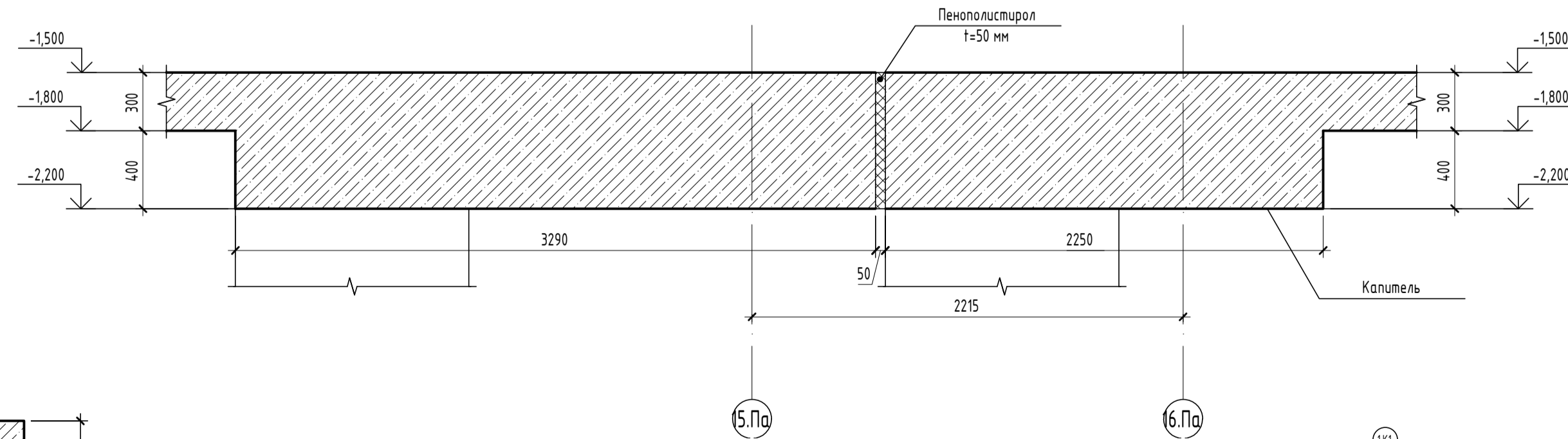
3-3



5-5

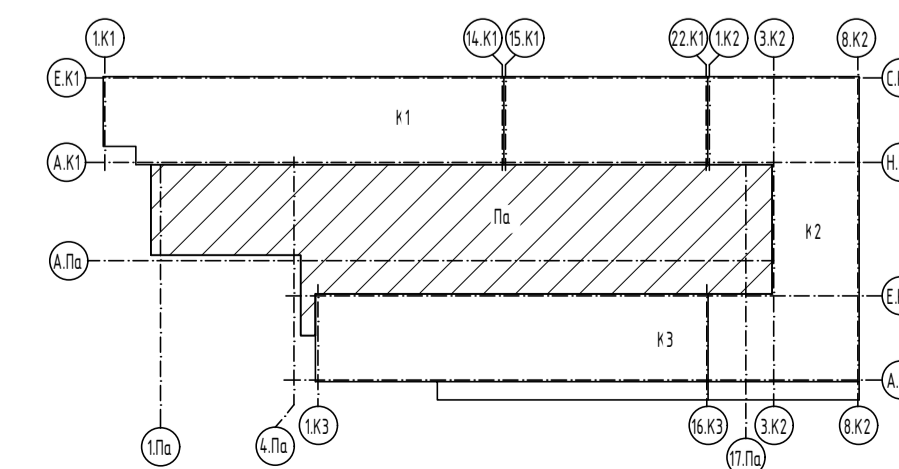


4-4



Условные обозначения

- 1.750 - отметка верха плиты
- t=700 - толщина плиты
- контур вертикальных конструкций и капителей
- ~ ~ ~ - рабочий шов бетонирования



1. Общие данные см. л. 1.
2. Данный лист см. совместно с л. 2.
3. Армирование см. л. 4.17.
4. Монтажные отверстия для работы башенного крана (БК) в стальной плите закончить после демонтажа БК и снятия монтажных назубков со стальной плиты.

003-AVT-P - КЖ04						
Здание краткосрочного пребывания гостиничного типа, планируемое к строительству на земельном участке с кадастровым номером 77:05:0002002:32, расположенном по адресу: г. Москва, ул. Автозаводская, вл.24, корп.1						
Изм.	Кол.ч.	Лист	№ док.	Дата	Подпись	
Разработал	Навинова	С.И.	05.23			
Проверил	Киран	С.И.	05.23			
Исполнитель	Исаева	С.И.	05.23			
ГИП	Бугров	С.И.	05.23			
Конструкции железобетонные ниже отм. 0.000. Плита покрытия стилобата. Рампа				Стация	Лист	Листов
				Р	3	
Схема расположения плит покрытия Пм2...Пм4 на отм.-1,500...-1,750				КОНТЕКСТ		

Схема основного и дополнительного нижнего армирования вдоль цифровых осей плиты покрытия ПМ1

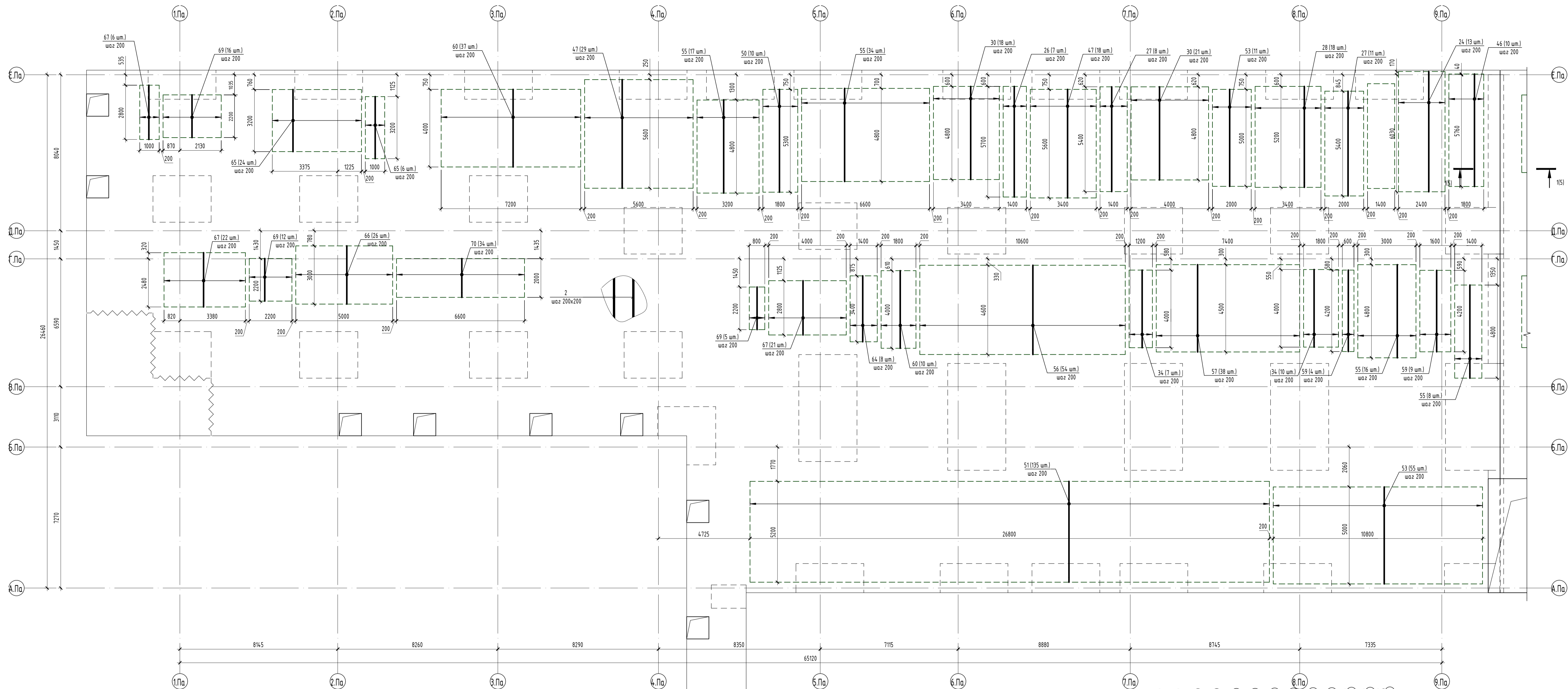
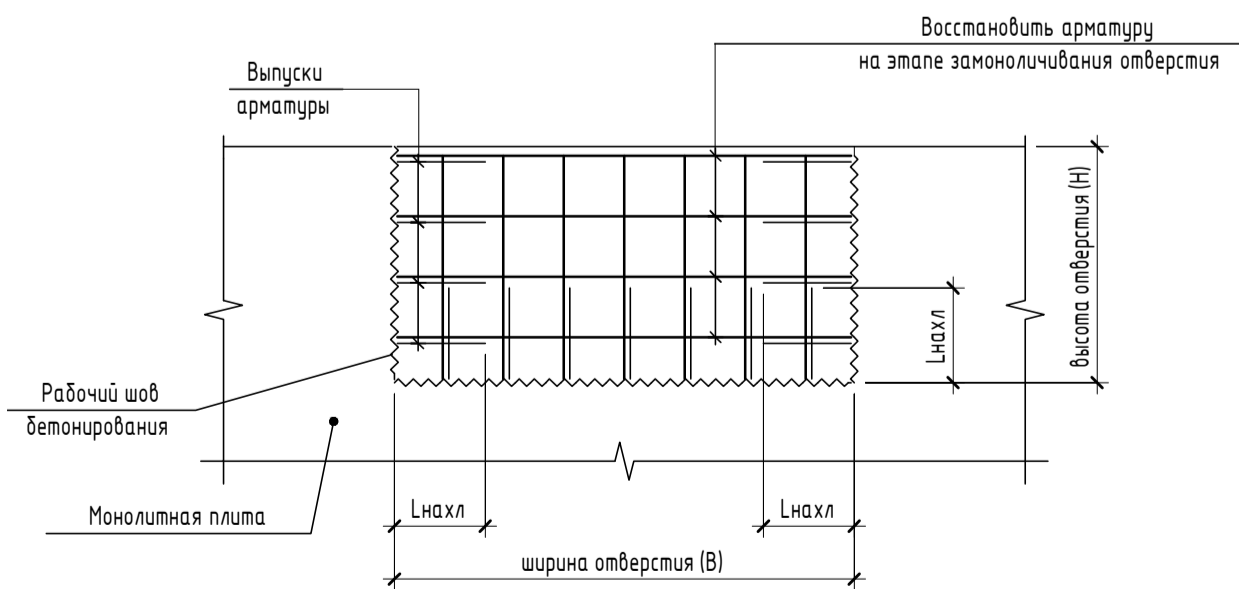
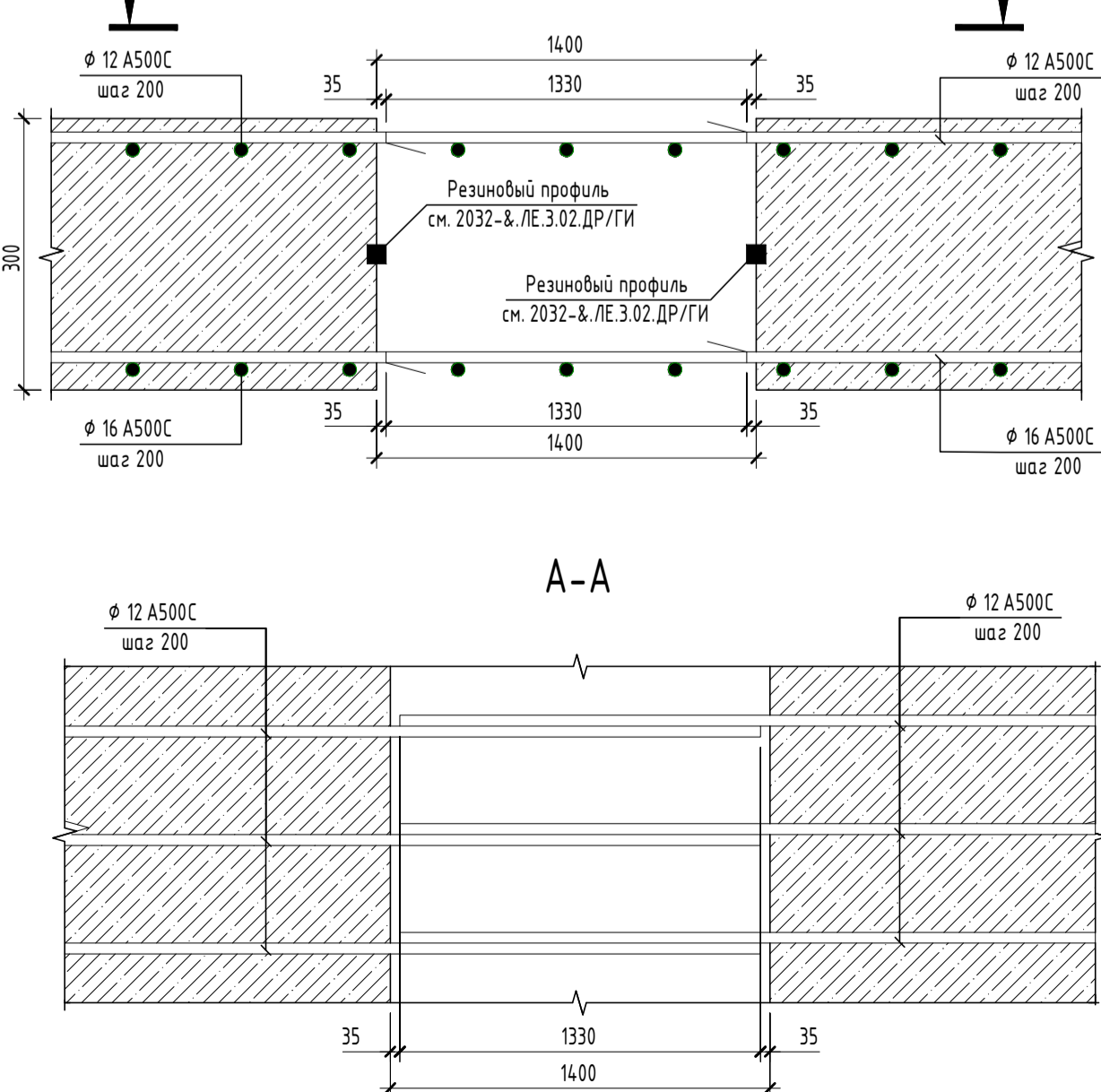


Схема армирования временного температурного шва



Порядок устройства работ по устройству и замкнутию технологических отверстий:
 1. При устройстве плиты предусмотреть выпуски арматуры, длиной не менее Lнахл (для арматуры $\Phi 12 - 550$ мм, для $\Phi 16 - 730$ мм) и отогнуть по месту относительно подкоса/распорки распорной системы котлована. Вертикальные выпуски арматуры отогнуть по месту относительно подкоса/распорки распорной системы котлована.
 2. На этапе замкнутия отверстия восстановить горизонтальную арматуру, нахлестку арматурный стержень соответствующий диаметру выпусков с выпусками монолитной плиты.
 Соединение горизонтальной арматуры, забитой в погонных метрах (поз. 1-3), выполнять внахлестку, соединение арматуры выполнять внахлестку. Длина нахлестки Lн должна быть не менее значений, указанных на схеме. Стыки арматуры внахлестку должны располагаться вразбежку. Сдвиг стержней, относительно друг друга, должен быть не менее 1,3Lн.

Схема демонтажа бетона ПМ2...4 под устройство отверстий

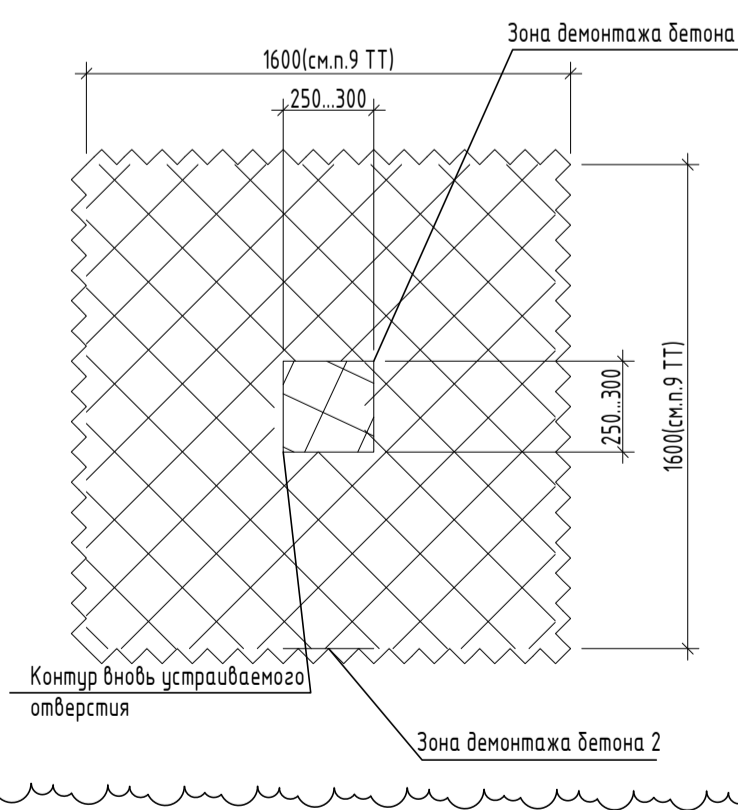
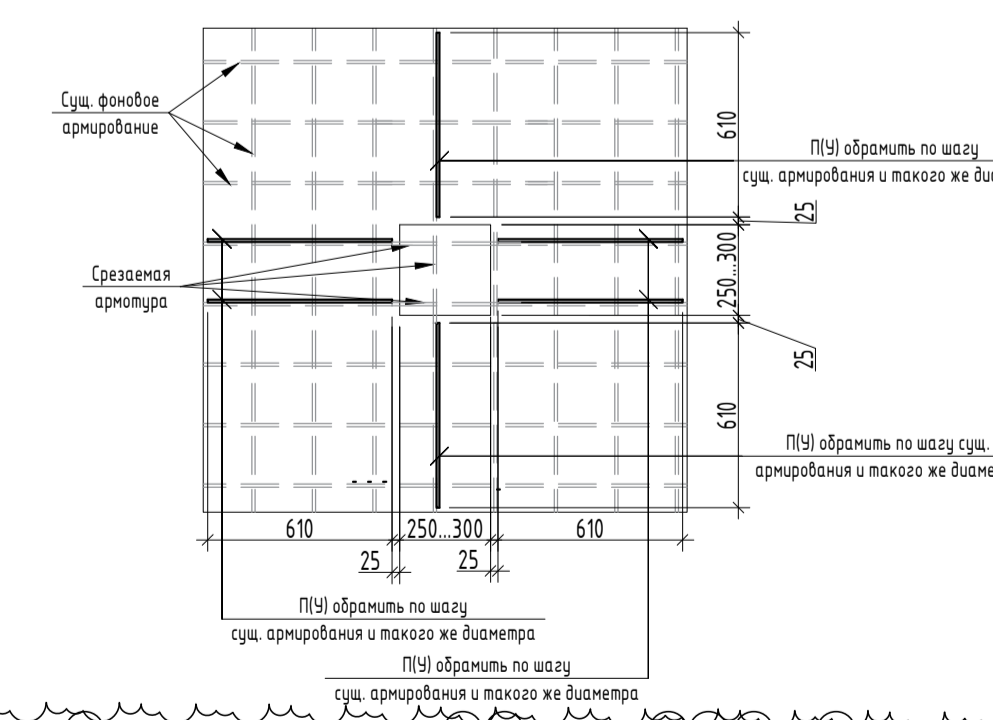
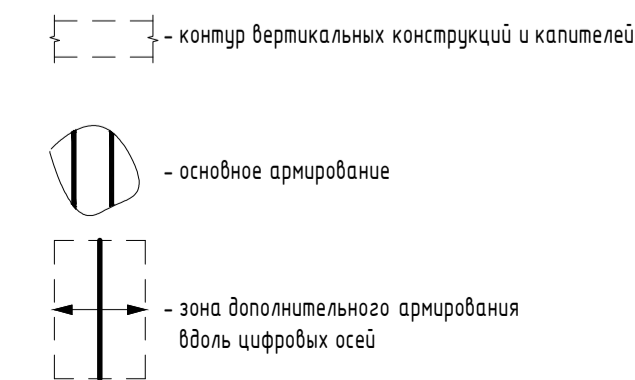


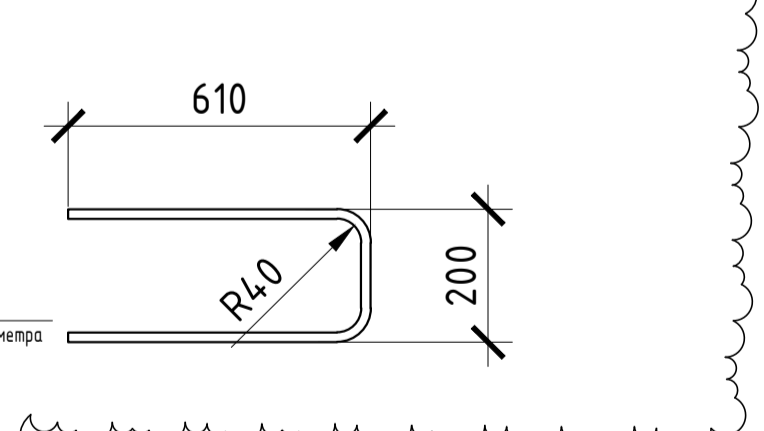
Схема армирования ПМ2...4 под устройство отверстий



Условные обозначения



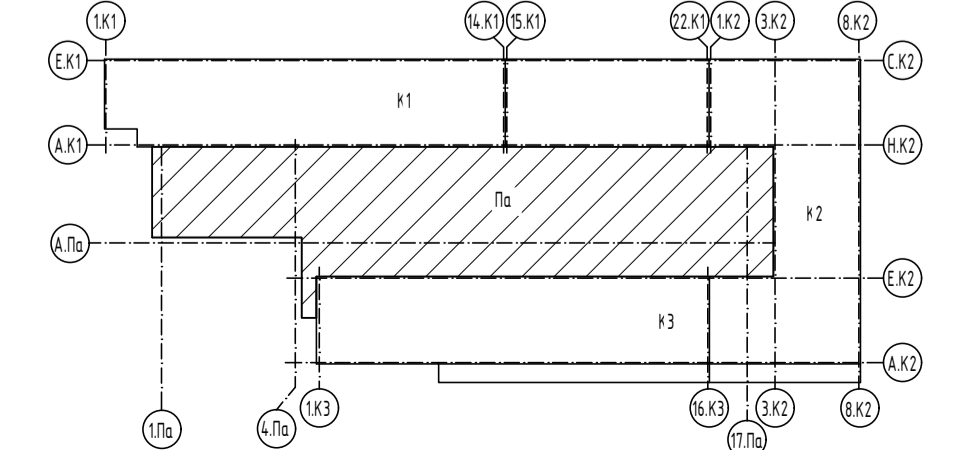
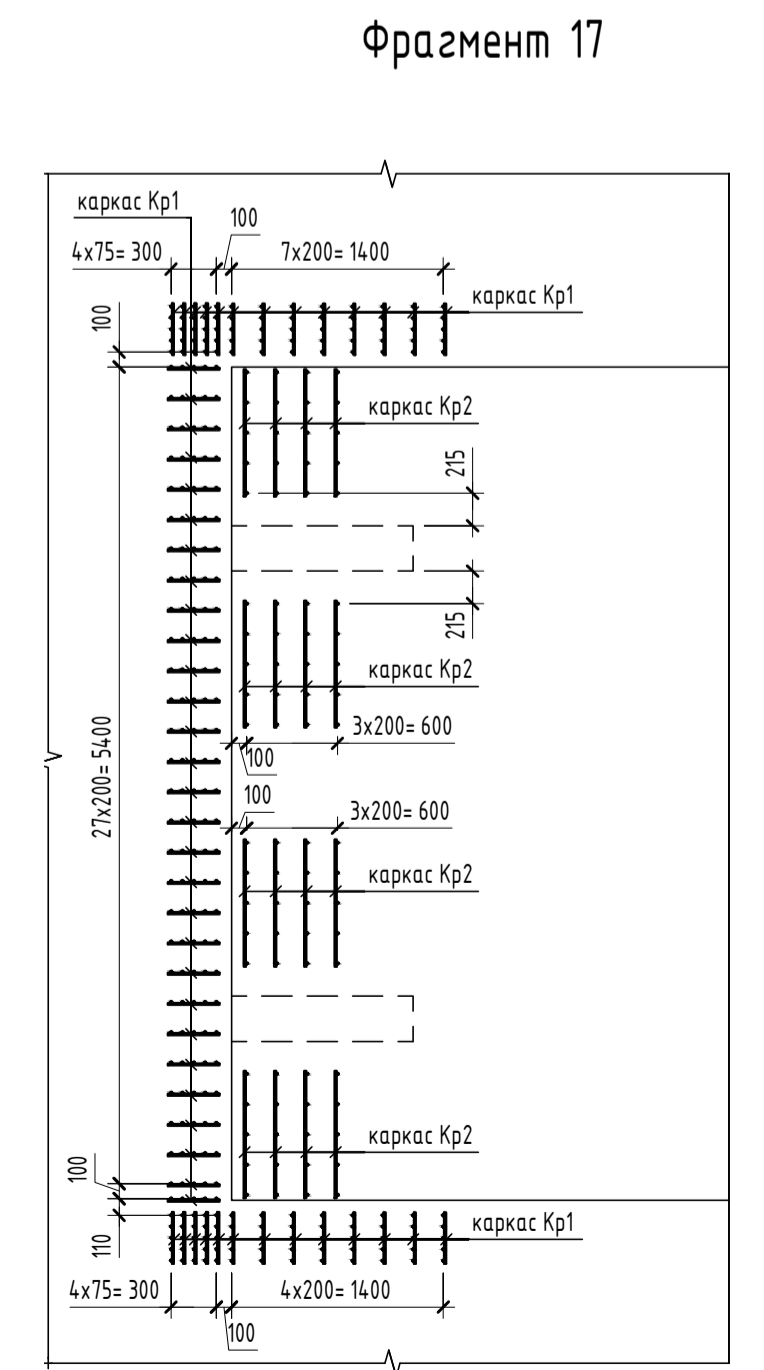
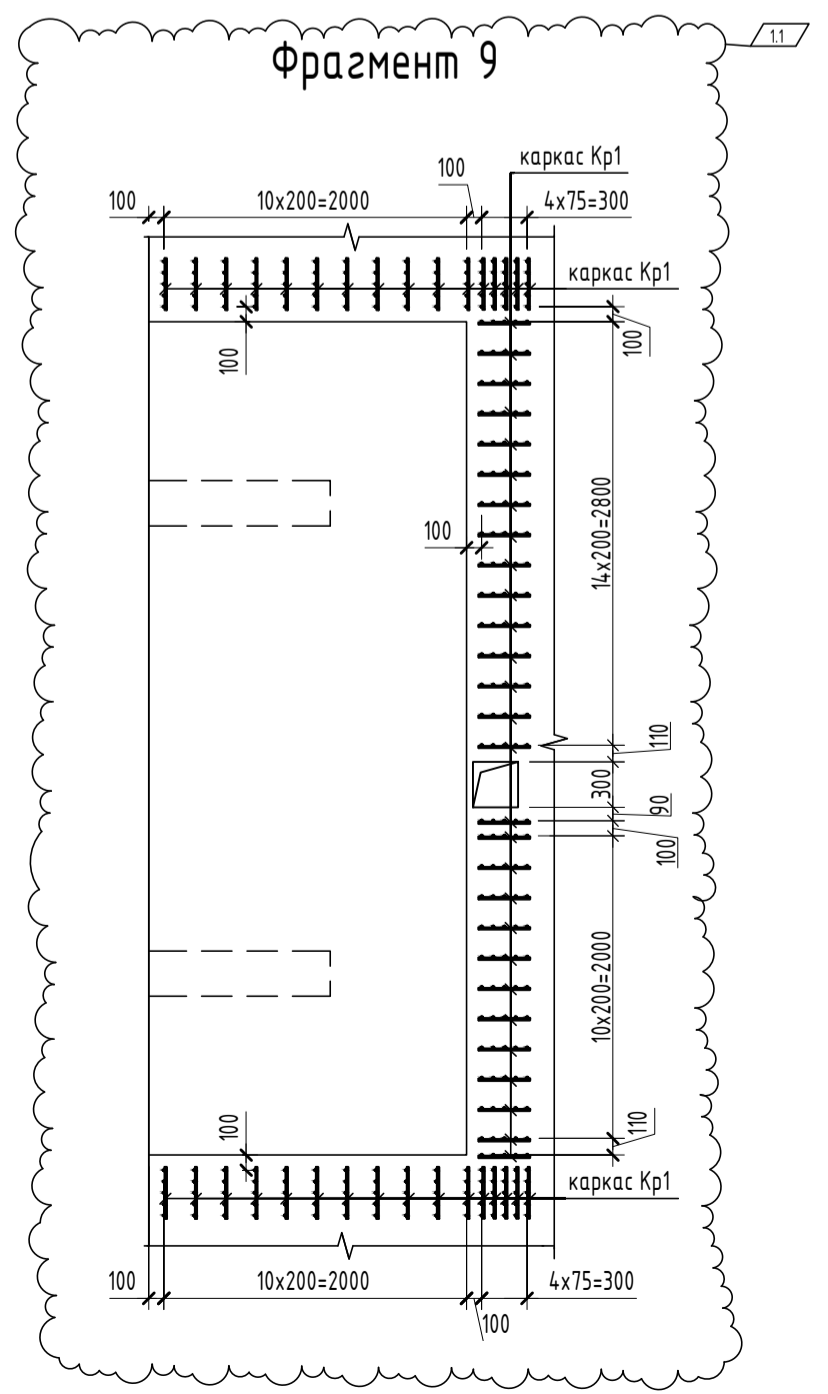
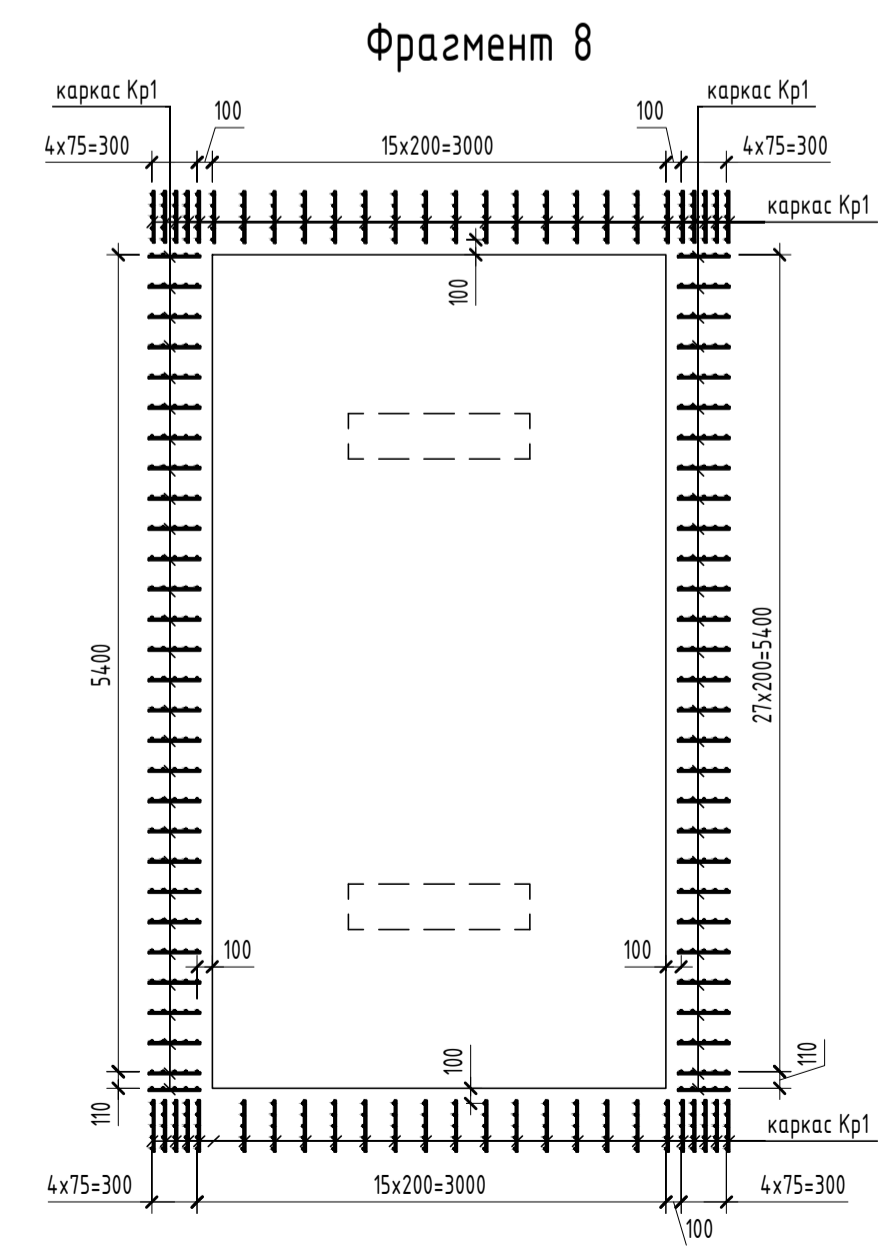
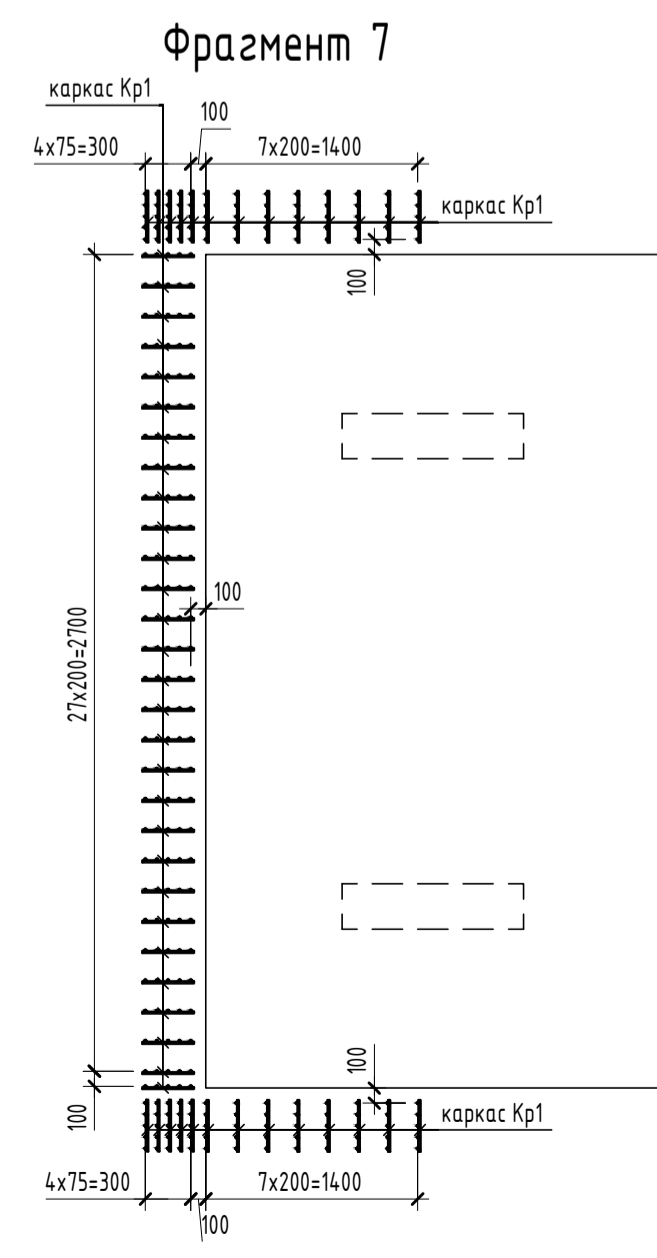
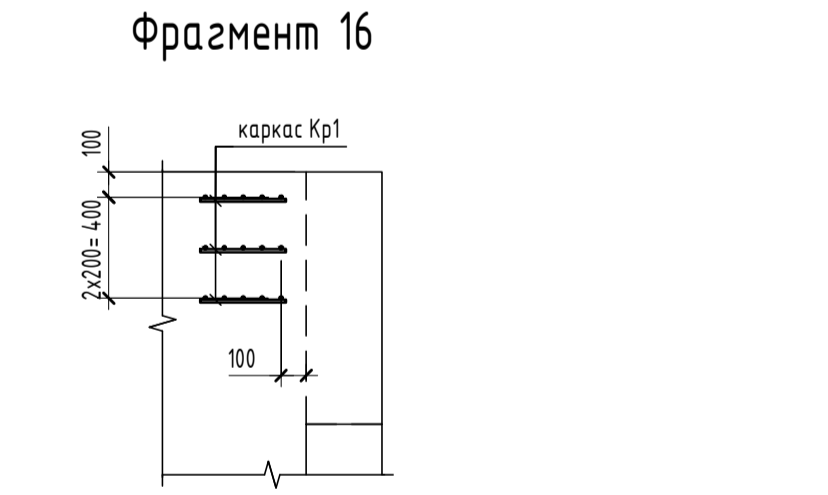
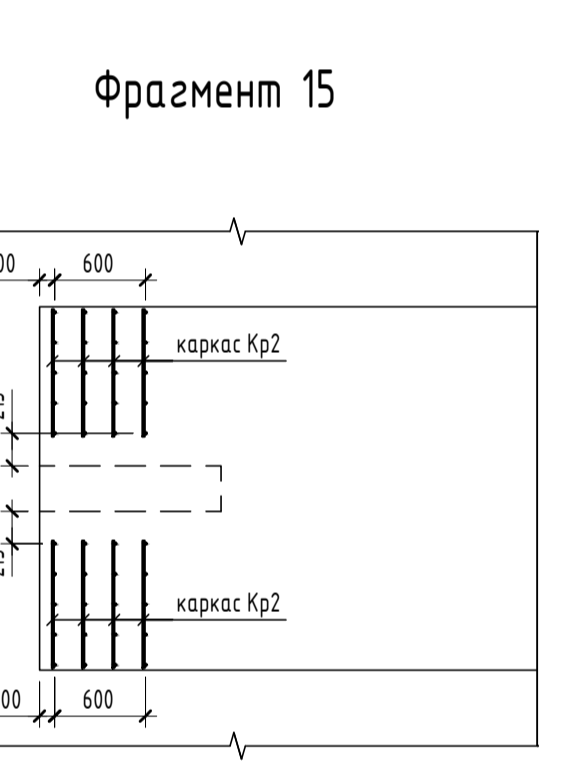
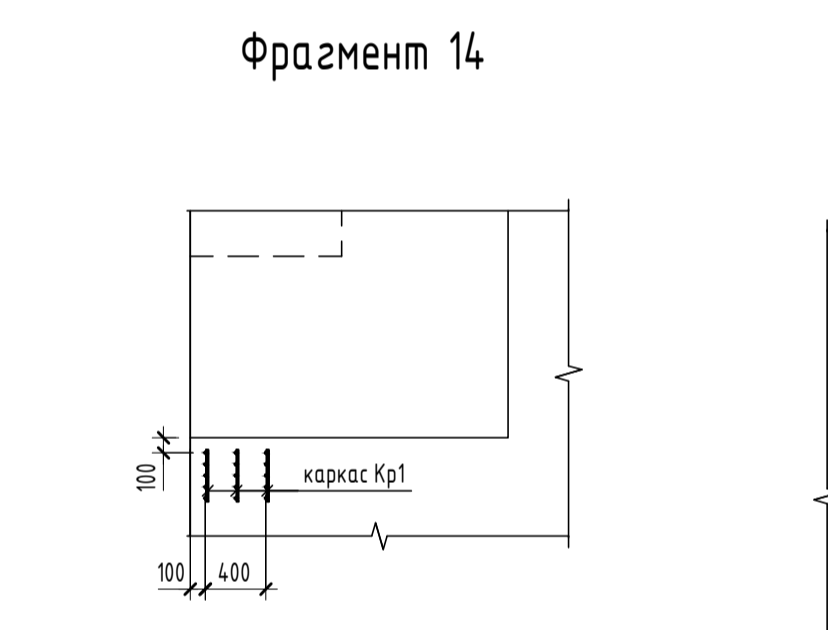
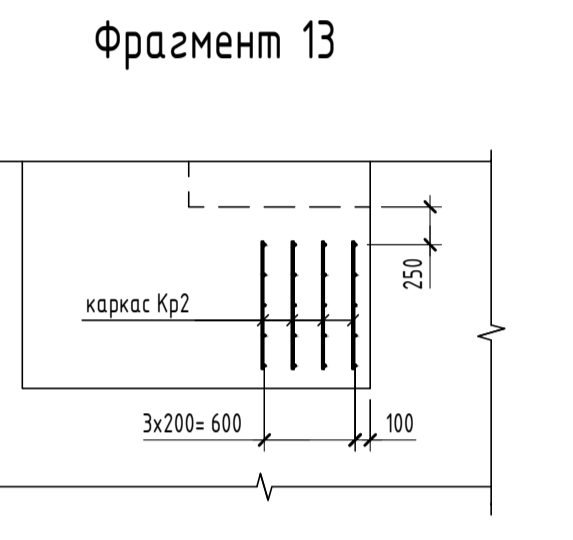
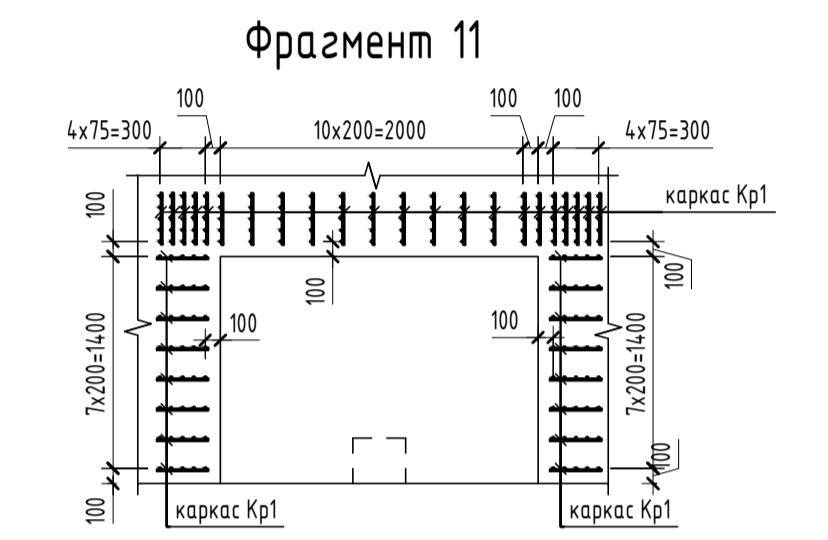
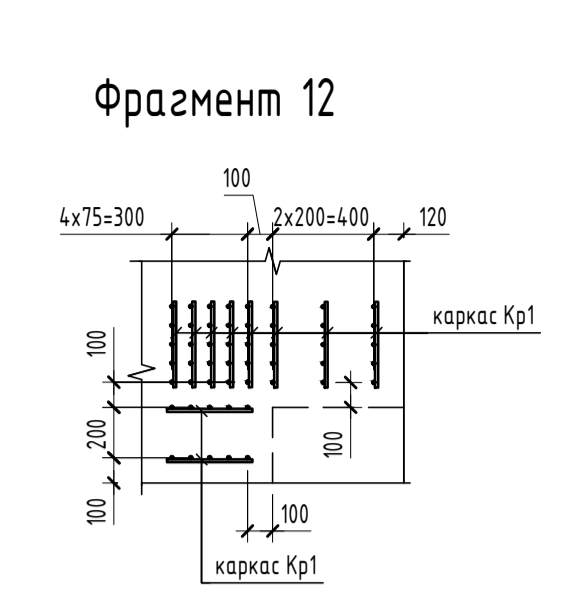
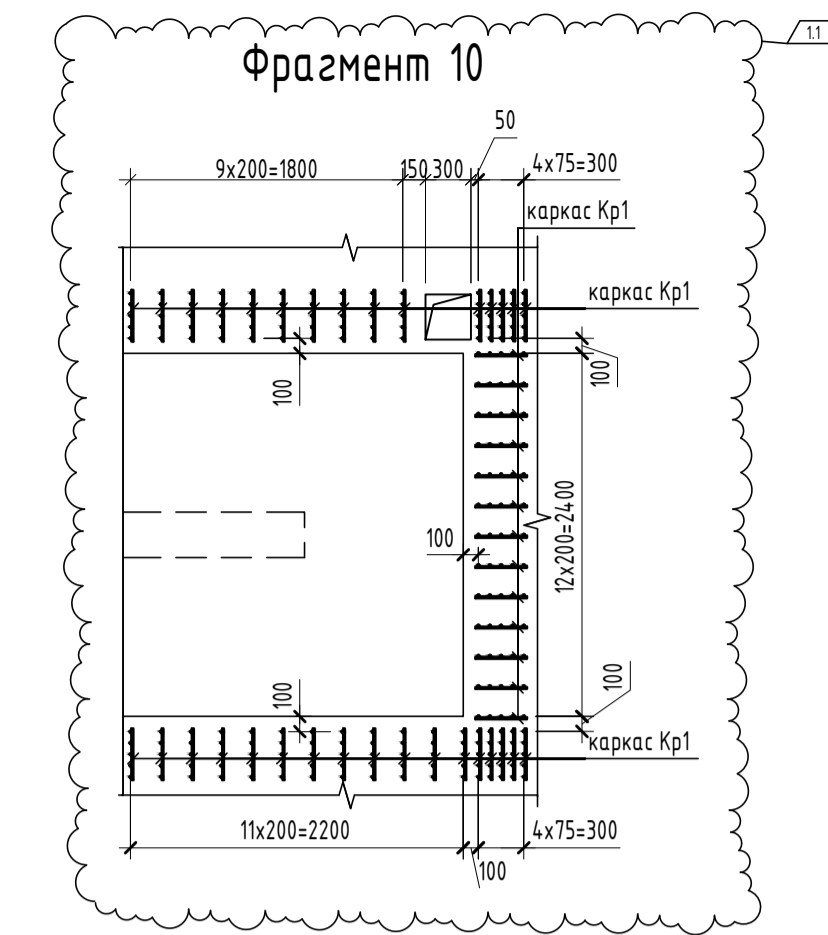
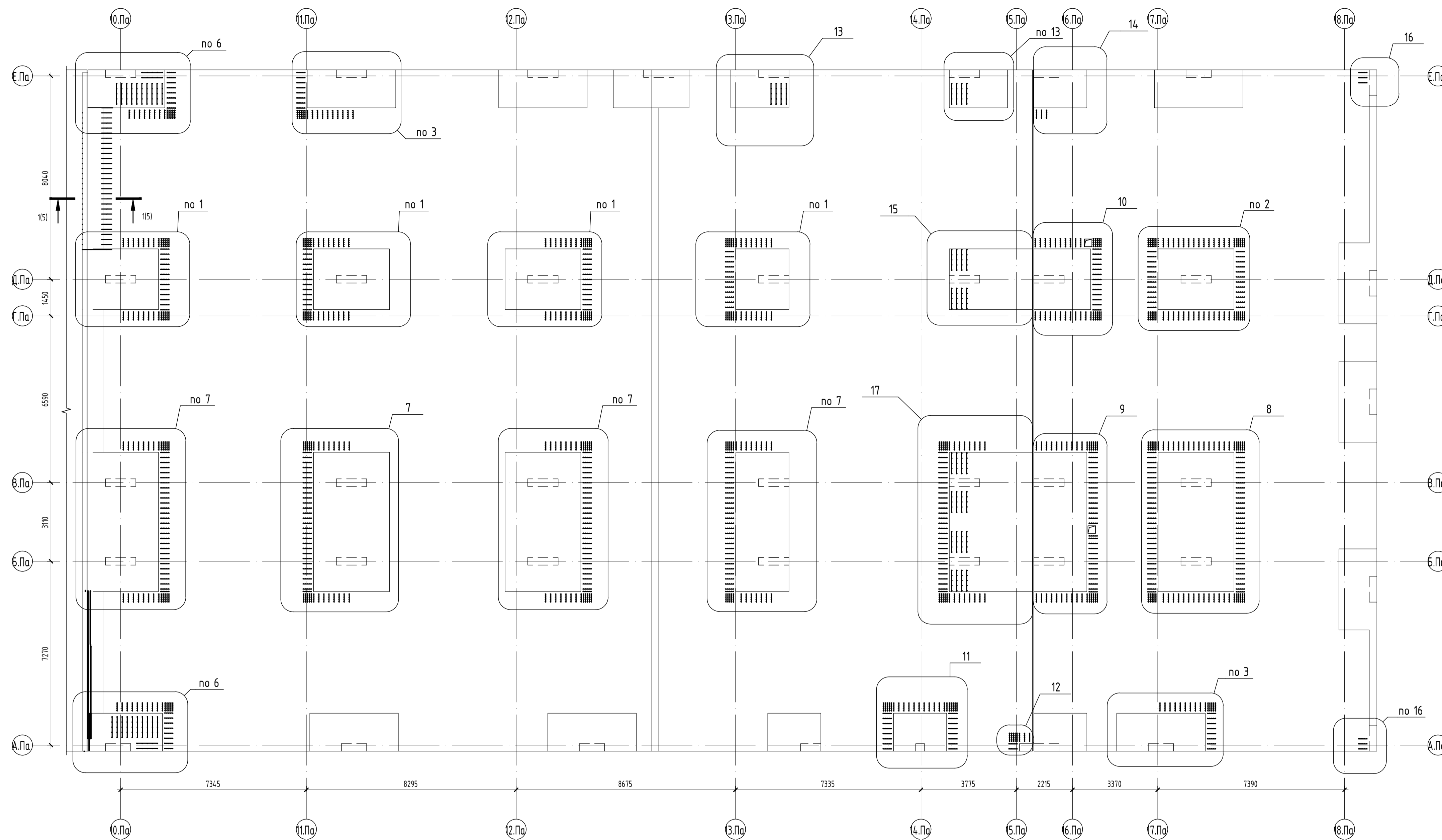
Деталь П(У)



- Фоновое нижнее армирование выполнять отдельными стержнями $\Phi 16$ A500 с шагом 200 мм, фоновое верхнее армирование выполнять отдельными стержнями $\Phi 12$ A500 с шагом 200 мм. Защитный слой бетона снизу не менее 45 мм, защитный слой бетона сверху не менее 35 мм для максимального диаметра, в остальных случаях больше.
- Арматурные стержни соединять внахлестку, в одном расчетном сечении не более 50% стержней (см. схемы стыковки арматуры на л. 6). Стыки арматуры устанавливать на опоре для нижней арматуры, в пролете - для верхней.
- Проектные положения нижней арматуры плиты обеспечить пластмассовыми фиксаторами.
- Проектные положения верхней арматуры обеспечить пространственными фиксаторами.
- В ведомости деталей размеры приведены по наружной грани стержня для глухих стержней, для хомутов - по внутренней.
- Стержни поз. П4 устанавливать у свободного края плит покрытия ПМ1...ПМ4 с шагом основного армирования.
- Все пересечения арматурных стержней взаимные. Вязку выполнять через один узел в шахматном порядке с обеспечением полного прямижения арматурных стержней.
- Спецификация, ведомость расхода стали, ведомость деталей см. л. 18.
- Для отверстий, расположенных близко к капителям (плиты ПМ2...ПМ4), демонтаж бетона (зона 2) в теле самой капители (l=700 мм) необходимо выполнять на толщину самой стеновой плиты (l=300 мм).
- Армирование отверстий ПМ1 размером до 300 мм включительно выполнять путем разбивки арматурных стержней без применения колышек.

				003-AVT-P - КЖ04		
Здание краткосрочного пребывания гостиничного типа, планируемое к строительству на земельном участке с кадастровым номером 77:05:002002:32, расположенном по адресу: г. Москва, ул. Автозаводская, вл.24, корп.1						
Изм.	Кол.ч.	Лист	№ док.	Полн.	Дата	
Разработал	Надыкова	С.И.	05.23			
Проверил	Киран	С.И.	05.23			
И.контр.	Исаева	С.И.	05.23			
ГИП	Бугров	С.И.	05.23			
				Стация	Лист	Листов
				Р	4	
				КОНТЕКСТ		

Схема расположения поперечной арматуры в осях 10.Па-18.Па



1. Общие данные см. л. 1.
2. Данный лист см. совместно с л. 3.
3. Армирование см. л. 4, 15.

003-AVT-P - КЖ04					Стация			Лист		
Здание краткосрочного пребывания гостиничного типа, планируемое к строительству на земельном участке с кадастровым номером 77:05:0002002:32, расположенном по адресу: г. Москва, ул. Автозаводская, вл.24, корп.1										
1	2	Изм.	2023-8	10.23	Стация	Лист	Листов			
Изм.	Кол.уч.	Лист	№ док.	Дата	Р	17				
Разработал	Навикова	05.23			Конструкции железобетонные ниже отм. 0.000.					
Проверил	Кирдан	05.23			Плита покрытия стилобата. Рампа.					
И.Контроль	Исаева	05.23			Схема расположения поперечной арматуры в осях 10.Па-18.Па			КОНТЕКСТ		
ГИП	Буцуров	05.23								

Таблица регистрации изменений

Изм.	Номера листов (страниц)				Всего листов (страниц) в док.	Номер док.	Подп.	Дата
	измененных	замененных	новых	аннулированных				
1	4	1	-	-	-	2023-8		06.10.2023

Инв. № подл.	Подпись и дата	Взам. инв. №

Изм.	Кол.уч.	Лист	№ док.	Подпись	Дата
Разраб.		Новикова			10.23
Пров.		Кирдан			10.23
Гл.констр.		Кирдан			10.23
Н.контр.		Исаева			10.23
ГИП		Бугров			10.23

003-AVT-P - КЖ04		
Здание краткосрочного пребывания гостиничного типа, планируемое к строительству на земельном участке с кадастровым номером 77:05:0002002:32, расположенном по адресу: г. Москва, ул. Автозаводская, вл.24, корп.1		
Таблица регистрации изменений	Стадия	Листов
	Р	1
KONTEXT		